

FOR RENT

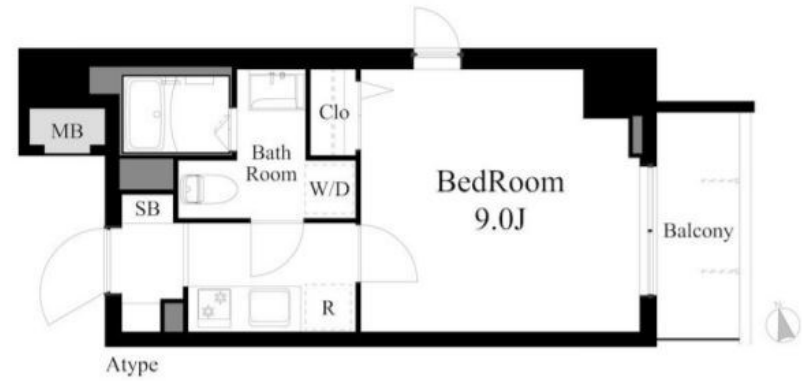
賃料	管理費等
113,000円	10,000円

2 F 以上, 2 面採光, 角住戸, 通風良好, 防犯カメラ, メールボックス

【外観】



【間取り図】



間取り	1K		
敷金	1ヶ月	礼金	1ヶ月
敷引/償却金	-	保証金	-
物件種別	マンション		
建物名・部屋番号	ラティエラ王子飛鳥山		
物件所在地	東京都北区滝野川 1丁目2-1		
交通	京浜東北線 王子駅 徒歩6分 東京メトロ南北線 西ヶ原駅 徒歩5分		
間取詳細			
構造・規模	鉄筋コンクリート 10階建 3階		
専有面積	27.71㎡	向き	
築年月	2022年1月	契約期間	2年
損害保険	有	入居時期	相談
駐車場	要問い合わせ		
設備	2口コンロ, TVインターホン, エアコン, ガスキッチン, ガスコンロ設置済, ガス給湯, クローゼット, シス		
その他費用	[一時金] くらしーど: 16,500円 鍵交換費用: 22,000円 駐輪登録料: 3,300円		
入居諸条件	ペット不可 事務所不可 楽器等の使用不可 法人可		
保証会社	必須 初回保証料: 賃料+管理費の20% ~		
備考			

図面と現況が異なる場合は現況が優先となります。

間取りの「S」はサービスルーム(納戸)です。

情報更新日2026年4月8日

No.oj0000079621



東京都知事(5)第83270号
(公社)全日本不動産協会会員, (公社)首都圏不動産公正取引協議会加盟
株式会社CLCコーポレーション 王子店
東京都北区王子1丁目5-1小林ビル3F
TEL:03-5390-7133 FAX:03-5390-6511
E-mail: ouji@clcnet.jp
URL: https://clcnetwork.co.jp/shop_ouji.html



携帯サイトから物件詳細を閲覧できます!

取引態様	手数料負担の割合	貸主	借主
仲介	手数料配分の割合	元付	客付