

FOR RENT

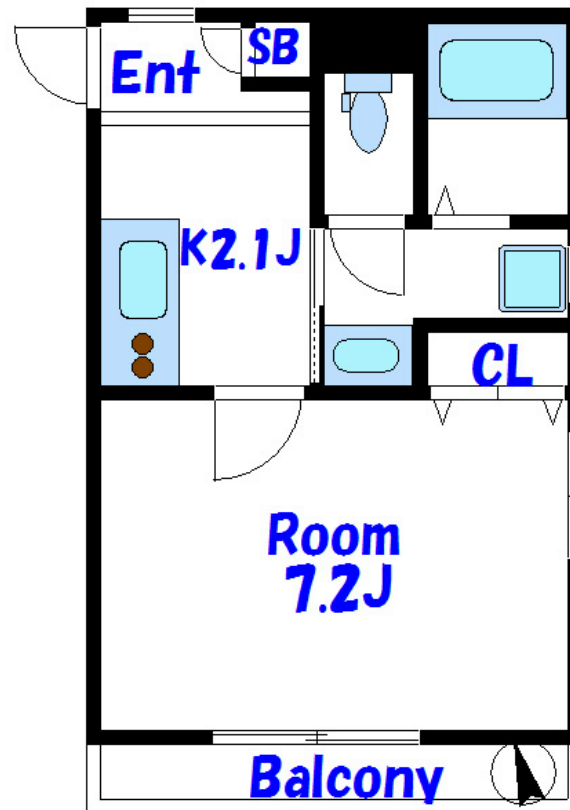
賃料	管理費等
97,000円	6,000円

1フロア2住戸, 2F以上, 2面採光, オートロック, セキュリティ有り, モニタ付オートロック, 角住戸, 通風良好, 閑静な住宅街, メールボックス

【外観】



【間取り図】



図面と現況が異なる場合は現況が優先となります。

間取りの「S」はサービスルーム(納戸)です。

間取り	1K		
敷金	1ヶ月	礼金	1.5ヶ月
敷引/償却金	-	保証金	-
物件種別	マンション		
建物名・部屋番号	ANNEX-		
物件所在地	東京都北区滝野川 1丁目43-4		
交通	京浜東北線 王子駅 徒歩13分 都営三田線 西巢鴨駅 徒歩9分		
間取詳細	洋室(7.2畳) K(2畳)		
構造・規模	鉄骨 3階建 2階		
専有面積	27.83㎡	向き	南
築年月	2015年11月下旬	契約期間	2年
損害保険	有	入居時期	相談
駐車場	無 駐輪場		
設備	2口コンロ, TVインターホン, インターホン, エアコン, ガスキッチン, ガスコンロ設置済, ガス給湯, クロ		
その他費用	[一時金] マイコンシェルクラブ会費: 18,000円 鍵交換費用: 25,300円		
入居諸条件	ペット不可 事務所不可 楽器等の使用不可 単身可		
保証会社	必須 月額総賃料の50%、2年ごとに20,000円。		
備考	新生活にオススメのお部屋です! まずはお気軽にメール・お電話でお問合わせください! 心よりご来店お待ちしております		

情報更新日2026年4月9日

No.oj0000079626

お問合せ先



東京都知事(5)第83270号

(公社)全日本不動産協会会員, (公社)首都圏不動産公正取引協議会加盟

株式会社CLCコーポレーション 王子店

東京都北区王子1丁目5-1小林ビル3F

TEL:03-5390-7133

FAX:03-5390-6511

E-mail: ouji@clcnet.jp

URL: https://clcnetwork.co.jp/shop_ouji.html



携帯サイトから物件詳細を閲覧できます!

取引態様	手数料負担の割合	貸主	借主
仲介	手数料配分の割合	元付	客付