

# FOR RENT

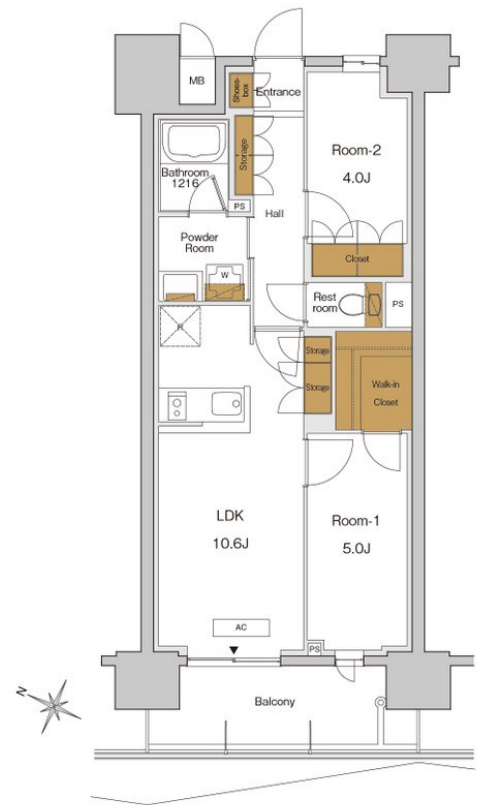
賃料	管理費等
224,000円	15,000円

2F以上,オートロック,モニタ付オートロック,玄関ホール,閑静な住宅街,防犯カメラ,緑豊かな住宅地,管理室,メールボックス,セキュリティ会社加入済

【外観】



【間取り図】



図面と現況が異なる場合は現況が優先となります。

間取りの「S」はサービスルーム(納戸)です。

間取り	2LDK		
敷金	無	礼金	無
敷引/償却金	-	保証金	-
物件種別	マンション		
建物名・部屋番号	RJRプレシア東十条ガーデン		
物件所在地	東京都北区東十条3丁目3-1		
交通	京浜東北線 東十条駅 徒歩5分 東京メトロ南北線 王子神谷駅 徒歩10分		
間取詳細			
構造・規模	鉄筋コンクリート 14階建 13階		
専有面積	49.77㎡	向き	
築年月	2025年2月	契約期間	2年
損害保険		入居時期	相談
駐車場	駐輪場 バイク置き場		
設備	2口コンロ,TVインターホン,インターホン,ウォークインクローゼット,エアコン,オートバス,ガスキッチン		
その他費用	[一時金] 鍵交換費用: 33,000円 退去負担金: 93,069円		
入居諸条件	ペット可		
保証会社			
備考	こんなお部屋で気持ちの良い新生活のスタート。お部屋探しは株式会社CLCコーポレーション王子店へ。まずはフリーダイヤルからお問合わせください。現地でのお待ち合わせも可能です。		

情報更新日2026年4月11日

No.oj0000079639



東京都知事(5)第83270号  
 (公社)全日本不動産協会会員,(公社)首都圏不動産公正取引協議会加盟  
**株式会社CLCコーポレーション 王子店**  
 東京都北区王子1丁目5-1小林ビル3F  
 TEL:03-5390-7133 FAX:03-5390-6511  
 E-mail: ouji@clcnet.jp  
 URL: https://clcnetwork.co.jp/shop\_ouji.html



携帯サイトから物件詳細を閲覧できます!

取引態様	手数料負担の割合	貸主	借主
	手数料配分の割合	元付	客付
仲介			