

# FOR RENT

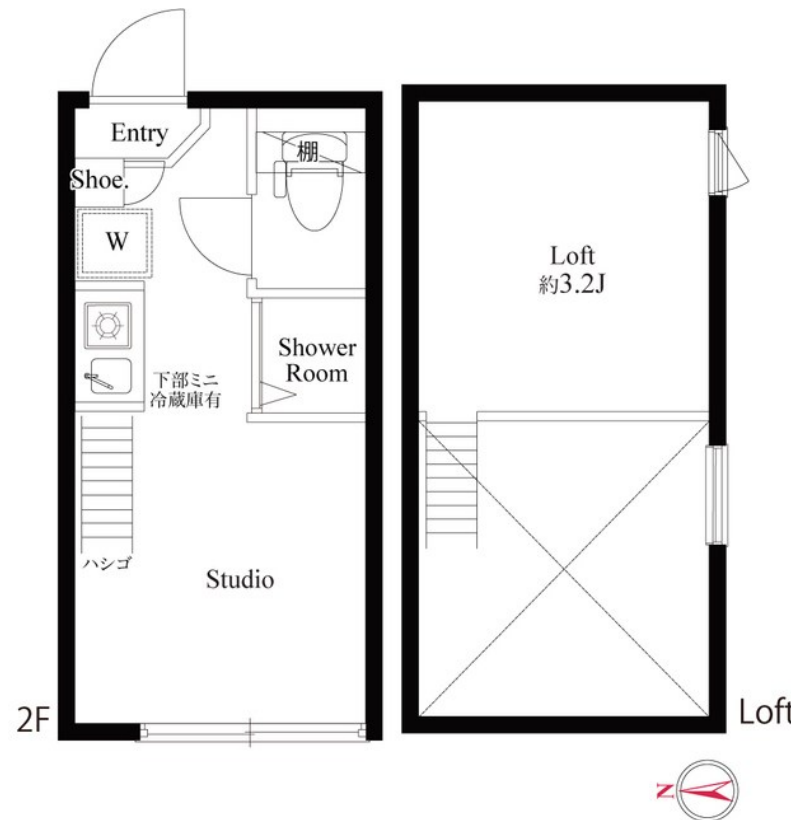
賃料	管理費等
75,000円	4,000円

ロフト

【外観】



【間取り図】



間取り	1R		
敷金	無	礼金	無
敷引/償却金	-	保証金	1ヶ月
物件種別	アパート		
建物名・部屋番号	スフレS		
物件所在地	東京都北区滝野川3丁目6-8		
交通	都営三田線 西巣鴨駅 徒歩6分 京浜東北線 王子駅 徒歩15分		
間取詳細			
構造・規模	木造 2階建 1階		
専有面積	10.92㎡	向き	
築年月	2016年10月	契約期間	2年
損害保険		入居時期	2026年6月13日
駐車場	要問い合わせ		
設備	TVインターホン, インターホン, エアコン, ガスキッチン, ガスコンロ設置済, シャワー, シューズボックス		
その他費用	[一時金] 24時間サポート: 22,000円 鍵交換代: 22,000円 抗菌処理代: 17,600円 事務手数料: 11,000円		
入居諸条件	二人可 高齢者相談		
保証会社	必須 初回: 総賃料の50% 更新時: 10,000円/年		
備考			

図面と現況が異なる場合は現況が優先となります。

間取りの「S」はサービスルーム(納戸)です。

情報更新日2026年4月11日

No.oj0000079641

お問合せ先



東京都知事(5)第83270号

(公社)全日本不動産協会会員, (公社)首都圏不動産公正取引協議会加盟

**株式会社CLCコーポレーション 王子店**

東京都北区王子1丁目5-1小林ビル3F

TEL:03-5390-7133

FAX:03-5390-6511

E-mail: ouji@clcnet.jp

URL: https://clcnetwork.co.jp/shop\_ouji.html



携帯サイトから物件詳細を閲覧できます!

取引態様	手数料負担の割合	貸主	借主
仲介	手数料配分の割合	元付	客付