

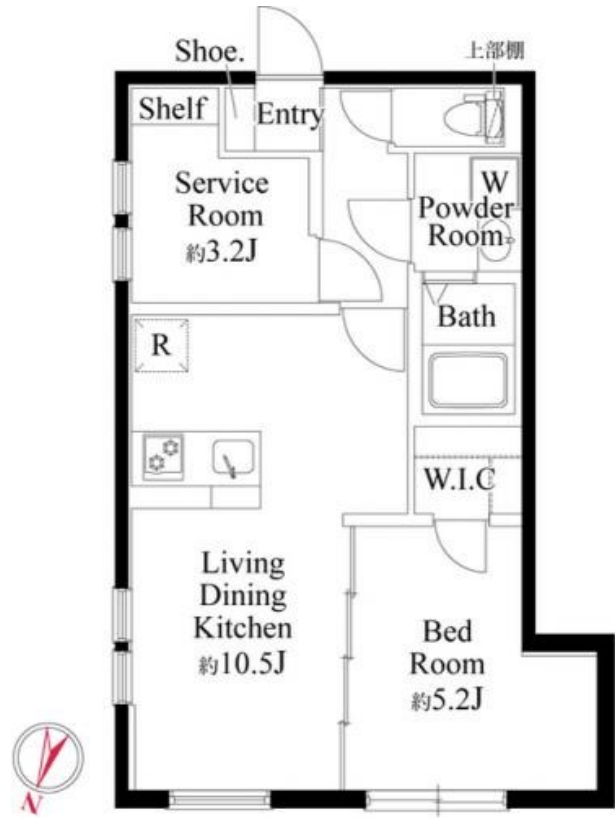
賃料	管理費等
170,000円	10,000円

2F以上 オートロック モニタ付オートロック 玄関ホール 角住戸 東南角住戸 2面採光 通風良好

【外観】



【間取り図】



図面と現況が異なる場合は現況が優先となります。

間取りの「S」はサービスルーム(納戸)です。

間取り	1SLDK		
敷金	1ヶ月	礼金	無
敷引/償却金	-	保証金	-
物件種別	マンション		
建物名・部屋番号	フォルクラス駒込西ヶ原		
物件所在地	東京都北区西ヶ原4丁目27		
交通	東京メトロ南北線 西ヶ原駅 徒歩8分 京浜東北線 王子駅 徒歩14分		
間取詳細	LDK(10.5畳) 洋室(5.2畳) S(3.2畳)		
構造・規模	鉄骨 4階建 3階		
専有面積	41.45㎡	向き	
築年月	2026年3月	契約期間	2年
損害保険		入居時期	即時
駐車場	駐輪場		
設備	敷地内ゴミ置き場 宅配BOX システムキッチン ガスコンロ設置済 2口コンロ ガスキッチン		
その他費用	[一時金] 24時間サポート: 22,000円 室内抗菌処理代: 17,600円 鍵交換費用: 22,000円 事務手数料: 11,000円		
入居諸条件	ペット相談		
保証会社	必須 初回: 総賃料の50% 更新時: 10,000円/年		
備考			

情報更新日2026年4月11日

No. oj0000079644



東京都知事(5)第83270号
 (公社)全日本不動産協会会員, (公社)首都圏不動産公正取引協議会加盟
株式会社CLCコーポレーション 王子店
 東京都北区王子1丁目5-1小林ビル3F
 TEL: 03-5390-7133 FAX: 03-5390-6511
 E-mail: ouji@clcnet.jp
 URL: https://clcnetwork.co.jp/shop_ouji.html



携帯サイトから物件詳細を閲覧できます!

取引態様	手数料負担の割合	貸主	借主
仲介	手数料配分の割合	元付	客付