

FOR RENT

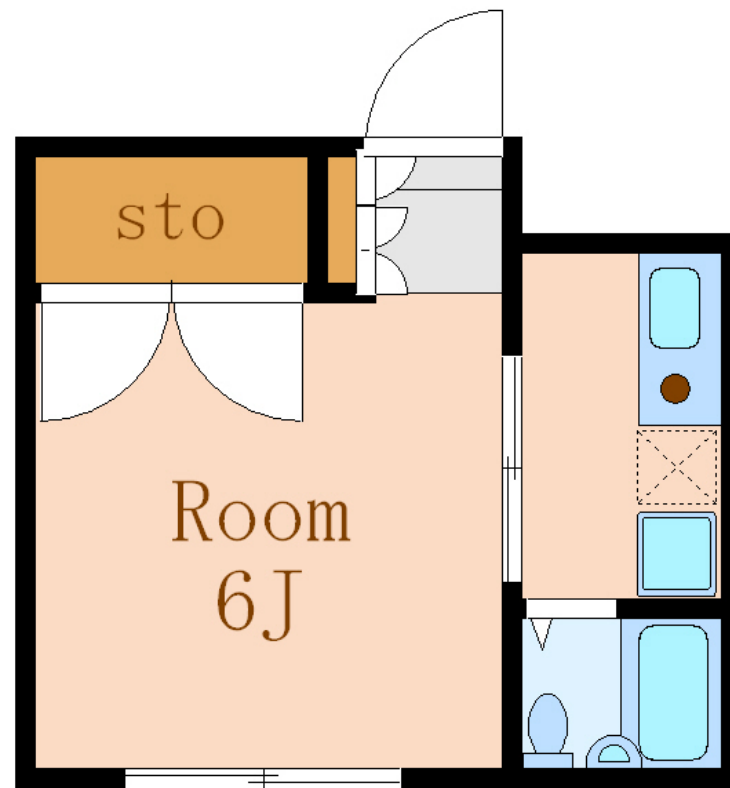
賃料	管理費等
59,000円	3,000円

2 F 以上,最上階,上階無し,駅まで平坦,閑静な住宅街

【外観】



【間取り図】



図面と現況が異なる場合は現況が優先となります。

間取りの「S」はサービスルーム(納戸)です。

間取り	1K		
敷金	1ヶ月	礼金	1ヶ月
敷引/償却金	-	保証金	-
物件種別	アパート		
建物名・部屋番号	ステップハウス		
物件所在地	東京都足立区小台2丁目13-3		
交通	日暮里・舎人ライナー 足立小台駅 徒歩16分 高崎線 尾久駅 徒歩27分		
間取詳細	洋室(6畳) K(3畳)		
構造・規模	鉄骨 3階建 2階		
専有面積	22㎡	向き	東
築年月	1989年4月	契約期間	2年
損害保険	有	入居時期	2026年4月下旬予定
駐車場	無 駐輪場		
設備	エアコン,ガス給湯,シャワー,シューズボックス,テレビ,トイレユニット,トイレ有,バストイレ同室,パ		
その他費用			
入居諸条件	性別不問		
保証会社			
備考	日暮里舎人ライナー沿線のお部屋探し沿線お任せ下さい。		

情報更新日2026年4月11日

No.oj0000079648

お問合せ先



東京都知事(5)第83270号

(公社)全日本不動産協会会員,(公社)首都圏不動産公正取引協議会加盟

株式会社CLCコーポレーション 王子店

東京都北区王子1丁目5-1小林ビル3F

TEL:03-5390-7133

FAX:03-5390-6511

E-mail: ouji@clcnet.jp

URL: https://clcnetwork.co.jp/shop_ouji.html



携帯サイトから物件詳細を閲覧できます!

取引態様	手数料負担の割合	貸主	借主
仲介	手数料配分の割合	元付	客付