

FOR RENT

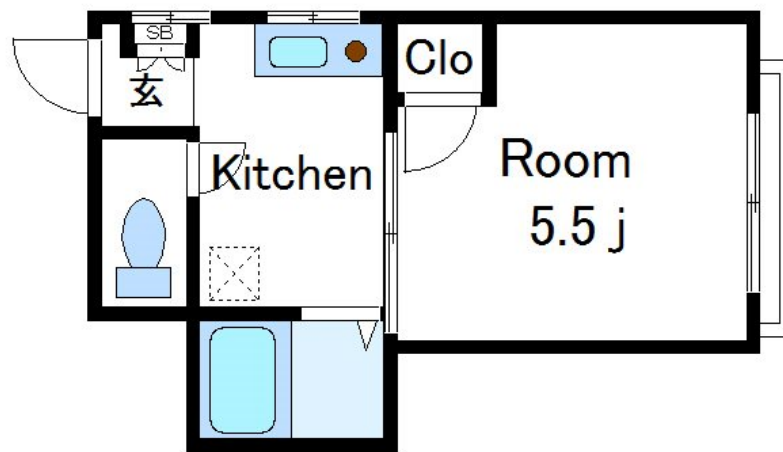
賃料	管理費等
60,000円	2,000円

1フロア2住戸, 2F以上, 角住戸, 駅まで平坦, 閑静な住宅街

【外観】



【間取り図】



間取り	1K		
敷金	1ヶ月	礼金	1ヶ月
敷引/償却金	-	保証金	-
物件種別	アパート		
建物名・部屋番号	(G)ワンナインハウス		
物件所在地	東京都文京区白山1丁目9-9		
交通	都営三田線 白山(東京)駅 徒歩8分 東京メトロ南北線 東大前駅 徒歩9分		
間取詳細	洋室(5.5畳)		
構造・規模	木造 2階建 2階		
専有面積	18㎡	向き	
築年月	1970年1月	契約期間	2年
損害保険	有	入居時期	相談
駐車場			
設備	IHクッキングヒーター, エアコン, シャワー, シューズボックス, トイレ有, バス・トイレ別, バス有, フロ		
その他費用	[月次費用] 水道代: 3,000円		
入居諸条件	学生可 性別不問 二人相談 法人可 単身可		
保証会社	必須 月額総賃料の50~100%、1年毎に10,000円がかかります。		
備考	新生活にオススメのお部屋です! まずはお気軽にメール・お電話でお問い合わせください! 心よりご来店お待ちしております		

図面と現況が異なる場合は現況が優先となります。

間取りの「S」はサービスルーム(納戸)です。

情報更新日2026年4月11日

No.oj0000079670



東京都知事(5)第83270号

(公社)全日本不動産協会会員, (公社)首都圏不動産公正取引協議会加盟

株式会社CLCコーポレーション 王子店

東京都北区王子1丁目5-1小林ビル3F

TEL:03-5390-7133

FAX:03-5390-6511

E-mail: ouji@clcnet.jp

URL: https://clcnetwork.co.jp/shop_ouji.html



携帯サイトから物件詳細を閲覧できます!

取引態様	手数料負担の割合	貸主	0%	借主	100%
仲介	手数料配分の割合	元付	0%	客付	100%