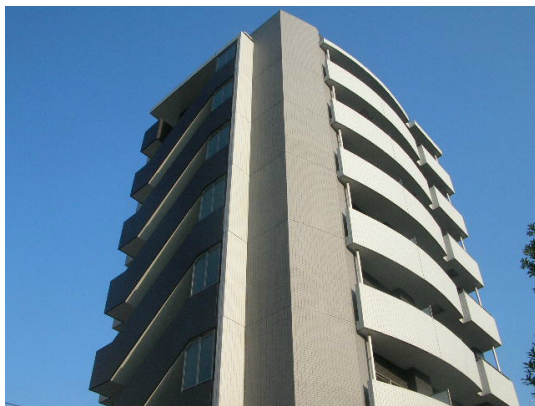


FOR RENT

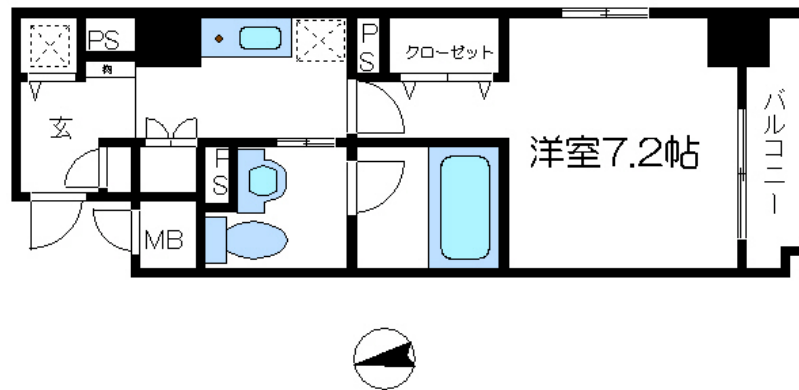
賃料	管理費等
95,000円	13,000円

高層階 2F以上 オートロック モニタ付オートロック ダブルロック 角住戸 東南角住戸 2面採光 陽当たり良好 通風良好

【外観】



【間取り図】



間取り	1K		
敷金	無	礼金	1ヶ月
敷引/償却金	-	保証金	-
物件種別	マンション		
建物名・部屋番号	エクセル王子北		
物件所在地	東京都北区王子2丁目22-10		
交通	京浜東北線 王子駅 徒歩8分 東京メトロ南北線 王子神谷駅 徒歩10分		
間取詳細	洋室(7.2畳) K(2.5畳)		
構造・規模	鉄筋コンクリート 8階建 3階		
専有面積	25.34㎡	向き	南西
築年月	2008年1月	契約期間	2年
損害保険	有	入居時期	相談
駐車場	有(敷地内) 23000円/月 ~ 駐輪場		
設備	エレベーター ガスコンロ設置済 ガスキッチン パス・トイレ別 パス有 浴室乾燥 脱衣所 シャワー		
その他費用	[一時金] 鍵交換費用: 27,500円 室内除菌消臭代: 11,000円 ステッカー代: 1,000円		
入居諸条件	法人可 単身可		
保証会社	必須 (オリコ) 月額賃料等総額の1%がかかります。		
備考	CLCコーポレーション王子支店の新生活にオススメのお部屋です! まずはお気軽にメール・お電話でお問合わせください! 心よりご来店お待ちしております		

図面と現況が異なる場合は現況が優先となります。

間取りの「S」はサービスルーム(納戸)です。

情報更新日2026年4月17日

No.oj0000079679

お問合せ先



東京都知事(5)第83270号

(公社)全日本不動産協会会員, (公社)首都圏不動産公正取引協議会加盟

株式会社CLCコーポレーション 王子店

東京都北区王子1丁目5-1小林ビル3F

TEL:03-5390-7133

FAX:03-5390-6511

E-mail: ouji@clcnet.jp

URL: https://clcnetwork.co.jp/shop_ouji.html



携帯サイトから物件詳細を閲覧できます!

取引態様	手数料負担の割合	貸主	借主
仲介	手数料配分の割合	元付	客付