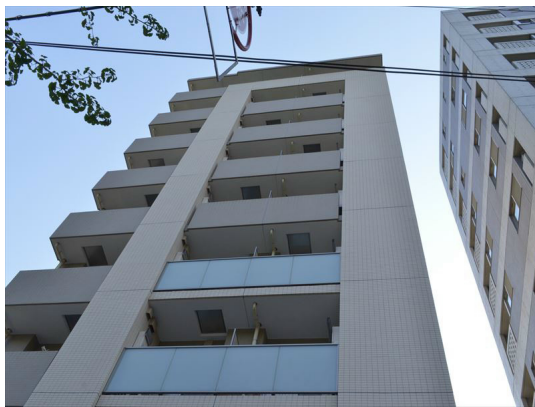


# FOR RENT

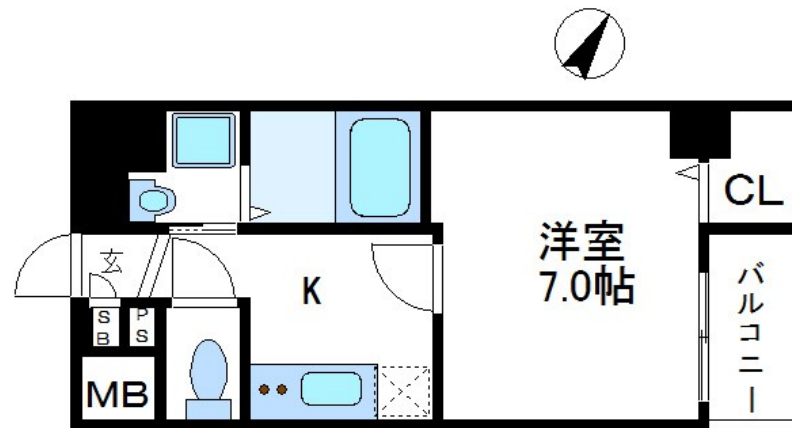
賃料	管理費等
115,000円	12,000円

2F以上,オートロック,セキュリティ有り,ダブルロック,モニタ付オートロック,防犯カメラ

【外観】



【間取り図】



間取り	1K		
敷金	無	礼金	1ヶ月
敷引/償却金	-	保証金	-
物件種別	マンション		
建物名・部屋番号	ヒルズ飛鳥山		
物件所在地	東京都北区滝野川 2丁目3-13		
交通	京浜東北線 王子駅 徒歩5分 東京メトロ南北線 西ヶ原駅 徒歩10分		
間取詳細	洋室(7畳) K(2畳)		
構造・規模	鉄筋コンクリート 9階建 6階		
専有面積	25.1㎡	向き	
築年月	2011年3月	契約期間	2年
損害保険	有	入居時期	相談
駐車場	無 駐輪場		
設備	2口コンロ, B, S, TVインターホン, エアコン, ガスキッチン, ガスコンロ設置済, クローゼット, シャワー		
その他費用	[一時金] 鍵交換費用: 27,500円 町会費: 100円 室内除菌消臭費: 11,000円		
入居諸条件	ペット不可 事務所不可 楽器等の使用不可 法人可		
保証会社	必須 賃料総額30%更新料10,000円(1年毎)引落手数料: 200円+税(毎月)別プランも有り		
備考	CLCコーポレーション王子店の新生活にオススメのお部屋です! クレジットカード決済もご相談可能です!		

図面と現況が異なる場合は現況が優先となります。

間取りの「S」はサービスルーム(納戸)です。

情報更新日2026年4月17日

No. oj0000079689



東京都知事(5)第83270号  
(公社)全日本不動産協会会員, (公社)首都圏不動産公正取引協議会加盟  
**株式会社CLCコーポレーション 王子店**  
東京都北区王子1丁目5-1小林ビル3F  
TEL:03-5390-7133 FAX:03-5390-6511  
E-mail: ouji@clcnet.jp  
URL: https://clcnetwork.co.jp/shop\_ouji.html



携帯サイトから物件詳細を閲覧できます!

取引態様	手数料負担の割合	貸主	借主
仲介	手数料配分の割合	元付	客付