

# FOR RENT

賃料	管理費等
170,000円	12,000円

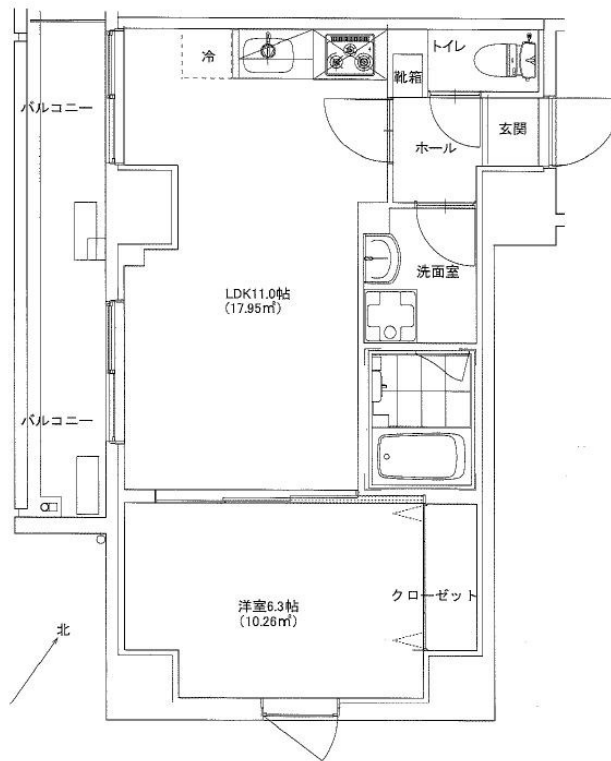
## こんなお部屋で気持ちの良い新生活のスタート。

2F以上, 2面採光, オートロック, モニタ付オートロック, 角住戸, 通風良好, メールボックス

【外観】



【間取り図】



間取り	1LDK		
敷金	1ヶ月	礼金	1ヶ月
敷引/償却金	-	保証金	-
物件種別	マンション		
建物名・部屋番号	リベール西片		
物件所在地	東京都文京区西片2丁目16-21		
交通	東京メトロ南北線 東大前駅 徒歩5分 都営三田線 白山(東京)駅 徒歩7分		
間取詳細	洋室(6.3畳) LDK(11畳)		
構造・規模	鉄筋コンクリート 10階建 5階		
専有面積	40.28㎡	向き	
築年月	2019年6月	契約期間	2年
損害保険	有	入居時期	2026年6月上旬
駐車場	駐輪場		
設備	3口以上コンロ, TVインターホン, エアコン, ガスコンロ設置済, グリル, クローゼット, システムキッチン		
その他費用	[一時金] 消毒施工料: 19,800円 安心入居サポート: 19,800円		
入居諸条件	ペット不可 事務所不可 楽器等の使用不可 二人可		
保証会社	必須 契約時、月額賃料等総額の50% 年毎10000円		
備考			

図面と現況が異なる場合は現況が優先となります。

間取りの「S」はサービスルーム(納戸)です。

情報更新日2026年4月17日

No. oj0000079700

お問合せ先



東京都知事(5)第83270号

(公社)全日本不動産協会会員, (公社)首都圏不動産公正取引協議会加盟

### 株式会社CLCコーポレーション 王子店

東京都北区王子1丁目5-1小林ビル3F

TEL: 03-5390-7133

FAX: 03-5390-6511

E-mail: ouji@clcnet.jp

URL: [https://clcnetwork.co.jp/shop\\_ouji.html](https://clcnetwork.co.jp/shop_ouji.html)



携帯サイトから物件詳細を閲覧できます!

取引態様	手数料負担の割合	貸主	0%	借主	100%
仲介	手数料配分の割合	元付	0%	客付	100%