

FOR RENT

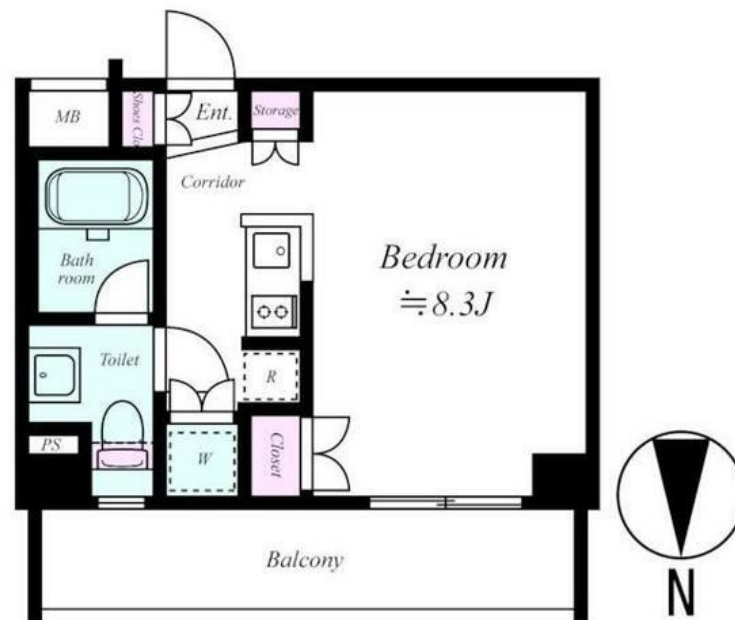
賃料	管理費等
99,000円	5,000円

2F以上,オートロック,ディンプルキー,通風良好,陽当たり良好,デザイナーズ,閑静な住宅街,メールボックス

【外観】



【間取り図】



間取り	1K		
敷金	無	礼金	1ヶ月
敷引/償却金	-	保証金	-
物件種別	マンション		
建物名・部屋番号	ラグジュアリーアパートメント王子神谷		
物件所在地	東京都北区豊島8丁目15-22		
交通	東京メトロ南北線 王子神谷駅 徒歩9分 京浜東北線 東十条駅 徒歩22分		
間取詳細	洋室(9畳) K(1.5畳)		
構造・規模	鉄筋コンクリート 7階建 3階		
専有面積	25.66㎡	向き	北
築年月	2008年6月	契約期間	2年
損害保険	有	入居時期	相談
駐車場	無		
設備	24時間換気システム, 2口コンロ, TVインターホン, インターホン, エアコン, ガスキッチン, ガスコンロ		
その他費用	[一時金] 退去時清掃費: 80,000円 24時間サポート: 16,500円 抗菌代: 16,500円 鍵交換費用: 33,000円 リノシークラブ: 22,000円 [備考] 1年未満の退去の場合短期違約金有		
入居諸条件	ペット可		
保証会社	必須 初回保証委託料として月額賃料等総額の50%がかかります。		
備考	CLCコーポレーション王子店の新生活にオススメのお部屋です! クレジットカード決済もご相談可能です!		

図面と現況が異なる場合は現況が優先となります。

間取りの「S」はサービスルーム(納戸)です。

情報更新日2026年4月18日

No.oj0000079702

お問合せ先



東京都知事(5)第83270号

(公社)全日本不動産協会会員, (公社)首都圏不動産公正取引協議会加盟

株式会社CLCコーポレーション 王子店

東京都北区王子1丁目5-1小林ビル3F

TEL:03-5390-7133

FAX:03-5390-6511

E-mail: ouji@clcnet.jp

URL: https://clcnetwork.co.jp/shop_ouji.html



携帯サイトから物件詳細を閲覧できます!

取引態様	手数料負担の割合	貸主	借主
仲介	手数料配分の割合	元付	客付