

FOR RENT

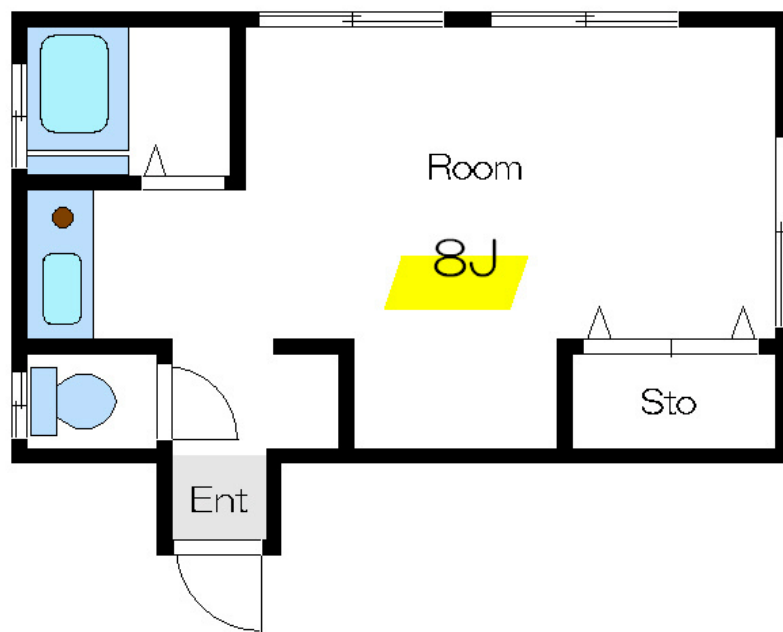
賃料	管理費等
60,000円	2,000円

1フロア2住戸, 2F以上, 2面採光, 角住戸, 玄関ホール, 駅まで平坦, 閑静な住宅街

【外観】



【間取り図】



間取り	1R		
敷金	1ヶ月	礼金	1ヶ月
敷引/償却金	-	保証金	-
物件種別	マンション		
建物名・部屋番号	グランパレス王子		
物件所在地	東京都北区豊島2丁目5-5		
交通	京浜東北線 王子駅 徒歩9分 東京メトロ南北線 王子神谷駅 徒歩13分		
間取詳細	洋室(8畳)		
構造・規模	鉄骨 4階建 2階		
専有面積	21㎡	向き	東
築年月	1970年1月1日	契約期間	2年
損害保険	有	入居時期	即時
駐車場	無		
設備	CATV, エアコン, ガス給湯, シャワー, トイレ有, ネット専用回線, バス・トイレ別, バス有, フローリン		
その他費用			
入居諸条件			
保証会社			
備考	CLCでお部屋を借りるとTポイントが貯まる		

図面と現況が異なる場合は現況が優先となります。

間取りの「S」はサービスルーム(納戸)です。

情報更新日2026年4月27日

No.oj0000079727

お問合せ先



東京都知事(5)第83270号

(公社)全日本不動産協会会員, (公社)首都圏不動産公正取引協議会加盟

株式会社CLCコーポレーション 王子店

東京都北区王子1丁目5-1小林ビル3F

TEL:03-5390-7133

FAX:03-5390-6511

E-mail: ouji@clcnet.jp

URL: https://clcnetwork.co.jp/shop_ouji.html



携帯サイトから物件詳細を閲覧できます!

取引態様	手数料負担の割合	貸主	借主
仲介	手数料配分の割合	元付	客付