

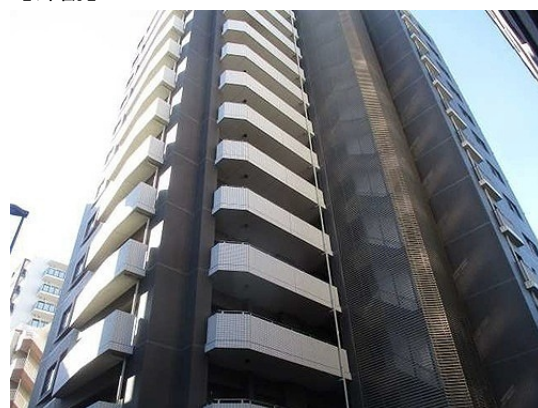
# FOR RENT

賃料	管理費等
210,000円	0円

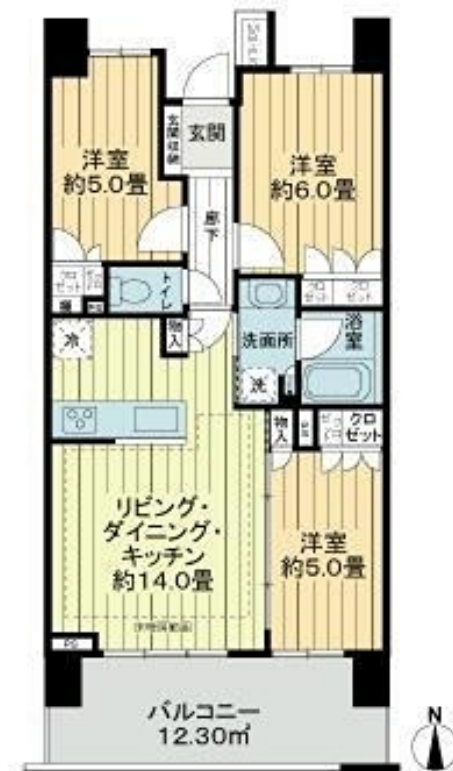
## 便利な温水洗浄便座/洗濯機置場/室内洗濯機置場が

2F以上,オートロック,分譲タイプ,メールボックス

【外観】



【間取り図】



図面と現況が異なる場合は現況が優先となります。

間取りの「S」はサービスルーム(納戸)です。

間取り	3LDK		
敷金	21万円	礼金	21万円
敷引/償却金	-	保証金	-
物件種別	マンション		
建物名・部屋番号	ライオンズ田端アートレジデンス		
物件所在地	東京都荒川区東尾久5丁目4-12		
交通	山手線 田端(東京)駅 徒歩18分 都電荒川線 熊野前駅 徒歩4分		
間取詳細			
構造・規模	鉄筋コンクリート 13階建 7階		
専有面積	64.1㎡	向き	南
築年月	2011年11月	契約期間	2年
損害保険	有	入居時期	相談
駐車場			
設備	3口以上コンロ,エアコン,カウンターキッチン,ガスコンロ設置済,クローゼット,システムキッチン,シャ		
その他費用			
入居諸条件			
保証会社	必須 賃料等の60%(最低1.5万円)/月額:賃料等の1.5%(最低300円)		
備考			

情報更新日2026年4月30日

No.oj0000079751

お問合せ先



東京都知事(5)第83270号  
(公社)全日本不動産協会会員,(公社)首都圏不動産公正取引協議会加盟

### 株式会社CLCコーポレーション 王子店

東京都北区王子1丁目5-1小林ビル3F  
TEL:03-5390-7133 FAX:03-5390-6511  
E-mail:ouji@clcnet.jp  
URL:https://clcnetwork.co.jp/shop\_ouji.html



携帯サイトから物件詳細を閲覧できます!

取引態様	手数料負担の割合	貸主	借主
仲介	手数料配分の割合	元付	客付