

FOR RENT

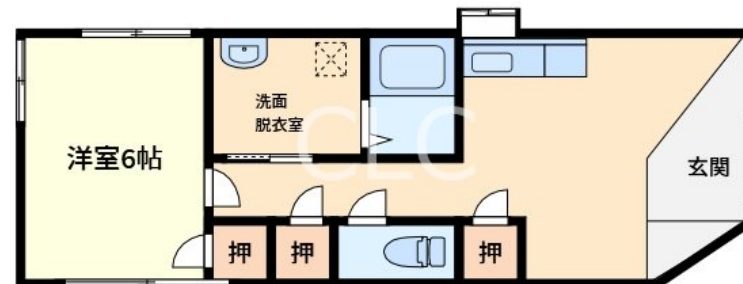
賃料	管理費等
80,000円	5,000円

1フロア1住戸, 2面採光, 3方角住戸, 3面採光, 角住戸, 出窓, 通風良好, リノベーション, 閑静な住宅街, メールボックス

【外観】



【間取り図】



間取り	1DK		
敷金	1ヶ月	礼金	1ヶ月
敷引/償却金	-	保証金	-
物件種別	アパート		
建物名・部屋番号	五十畑荘		
物件所在地	東京都足立区新田3丁目15-6		
交通	東京メトロ南北線 王子神谷駅 徒歩15分 京浜東北線 東十条駅 徒歩26分		
間取詳細	洋室(6畳)		
構造・規模	木造 2階建 1階		
専有面積	31㎡	向き	南西
築年月	1980年1月	契約期間	2年
損害保険		入居時期	相談
駐車場	要問い合わせ 駐輪場		
設備	2口コンロ, TVインターホン, エアコン, ガスキッチン, キッチンに窓, クローゼット, システムキッチン,		
その他費用	[一時金] 消毒殺菌施工費: 19,800円 鍵交換費(U-9): 19,800円 安心入居サポート: 19,800円		
入居諸条件	ペット相談		
保証会社	必須 初回委託料費料総額の50%、以後毎年1万円がかかります。		
備考			

図面と現況が異なる場合は現況が優先となります。

間取りの「S」はサービスルーム(納戸)です。

情報更新日2026年5月1日

No.oj0000079774



東京都知事(5)第83270号
(公社)全日本不動産協会会員, (公社)首都圏不動産公正取引協議会加盟
株式会社CLCコーポレーション 王子店
東京都北区王子1丁目5-1小林ビル3F
TEL:03-5390-7133 FAX:03-5390-6511
E-mail: ouji@clcnet.jp
URL: https://clcnetwork.co.jp/shop_ouji.html



携帯サイトから物件詳細を閲覧できます!

取引態様	手数料負担の割合	貸主	借主
仲介	手数料配分の割合	元付	客付