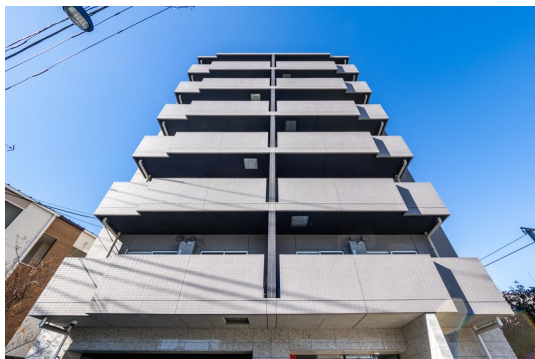


# FOR RENT

賃料	管理費等
103,000円	5,000円

2F以上,オートロック,ダブルロック,ディンプルキー,モニタ付オートロック,駅まで平坦,分譲タイプ,防犯カメラ,管理室,メールボックス

### 【外観】



### 【間取り図】



間取り	1K		
敷金	無	礼金	1ヶ月
敷引/償却金	-	保証金	-
物件種別	マンション		
建物名・部屋番号	フュージョナル王子RICOTT		
物件所在地	東京都北区栄町3-11		
交通	京浜東北線 王子駅 徒歩9分 京浜東北線 上中里駅 徒歩8分		
間取詳細	洋室(8畳) K(2畳)		
構造・規模	鉄筋コンクリート 7階建 4階		
専有面積	25.59㎡	向き	
築年月	2017年9月	契約期間	2年
損害保険	有	入居時期	相談
駐車場	要問い合わせ 駐輪場		
設備	24時間換気システム, 3口以上コンロ, B S, C S, T Vインターホン, インターネット専用線配線済み, 工		
その他費用	[一時金] 鍵交換費用: 33,000円 抗菌代: 16,500円 24時間サポート: 16,500円 クリーニング代: 80,000円		
入居諸条件	ペット可 二人可		
保証会社	必須 初回: 総賃料の50% 更新時: 15,000円/年		
備考			

図面と現況が異なる場合は現況が優先となります。

間取りの「S」はサービスルーム(納戸)です。

情報更新日2026年5月1日

No. oj0000079782

お問合せ先



東京都知事(5)第83270号

(公社)全日本不動産協会会員, (公社)首都圏不動産公正取引協議会加盟

**株式会社CLCコーポレーション 王子店**

東京都北区王子1丁目5-1小林ビル3F

TEL:03-5390-7133

FAX:03-5390-6511

E-mail: ouji@clcnet.jp

URL: https://clcnetwork.co.jp/shop\_ouji.html



携帯サイトから物件詳細を閲覧できます!

取引態様	手数料負担の割合	貸主	借主
仲介	手数料配分の割合	元付	客付