

FOR RENT

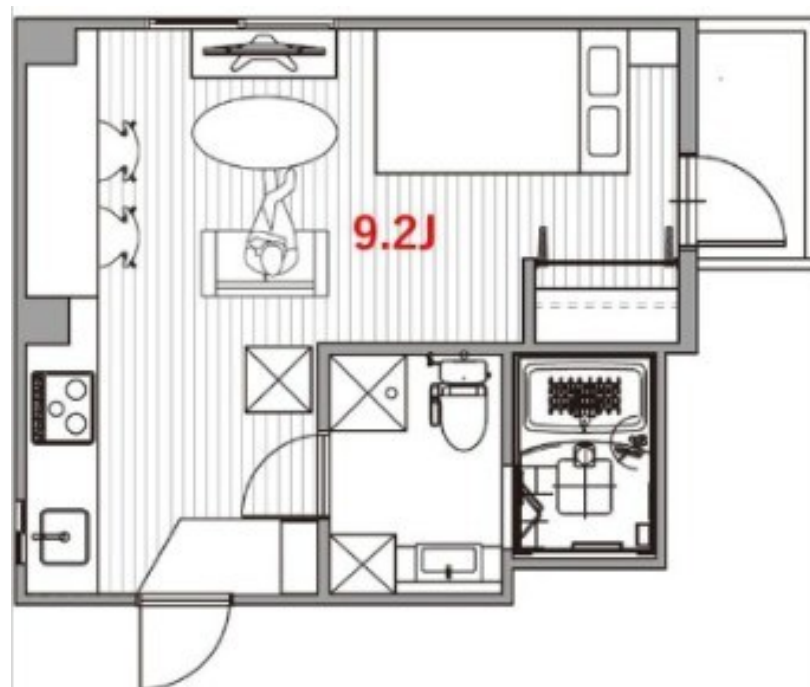
賃料	管理費等
94,000円	5,000円

2 F 以上, 2 面バルコニー, 2 面採光, オートロック, 角住戸, 高層階, 上階無し, メールボックス

【外観】



【間取り図】



間取り	1R		
敷金	無	礼金	1ヶ月
敷引/償却金	-	保証金	-
物件種別	マンション		
建物名・部屋番号	リフィオ王子		
物件所在地	東京都北区豊島1丁目35-15		
交通	京浜東北線 王子駅 徒歩10分 東京メトロ南北線 王子神谷駅 徒歩17分		
間取詳細			
構造・規模	鉄骨 7階建 5階		
専有面積	26.37㎡	向き	
築年月	1991年3月	契約期間	2年
損害保険		入居時期	相談
駐車場	要問い合わせ		
設備	2口コンロ, IHクッキングヒーター, TVインターホン, エアコン, クローゼット, システムキッチン, ネット		
その他費用	[一時金] 鍵交換費用: 27,500円 ルームクリーニング代: 28,600円		
入居諸条件	ペット不可 二人可		
保証会社	必須 初回保証委託料として総賃料の50%がかかります。月次保証料として総賃料の1.2%		
備考	こんなお部屋で気持ちの良い新生活のスタート。お部屋探しは株式会社CLCコーポレーション王子店へ。まずはフリーダイヤルからお問合わせください。現地でのお待ち合わせも可能です。		

図面と現況が異なる場合は現況が優先となります。

間取りの「S」はサービスルーム(納戸)です。

情報更新日2026年5月1日

No.oj0000079787

お問合せ先



東京都知事(5)第83270号

(公社)全日本不動産協会会員, (公社)首都圏不動産公正取引協議会加盟

株式会社CLCコーポレーション 王子店

東京都北区王子1丁目5-1小林ビル3F

TEL:03-5390-7133

FAX:03-5390-6511

E-mail: ouji@clcnet.jp

URL: https://clcnetwork.co.jp/shop_ouji.html



携帯サイトから物件詳細を閲覧できます!

取引態様	手数料負担の割合	貸主	借主
仲介	手数料配分の割合	元付	客付