

賃料	管理費等
135,000円	20,000円

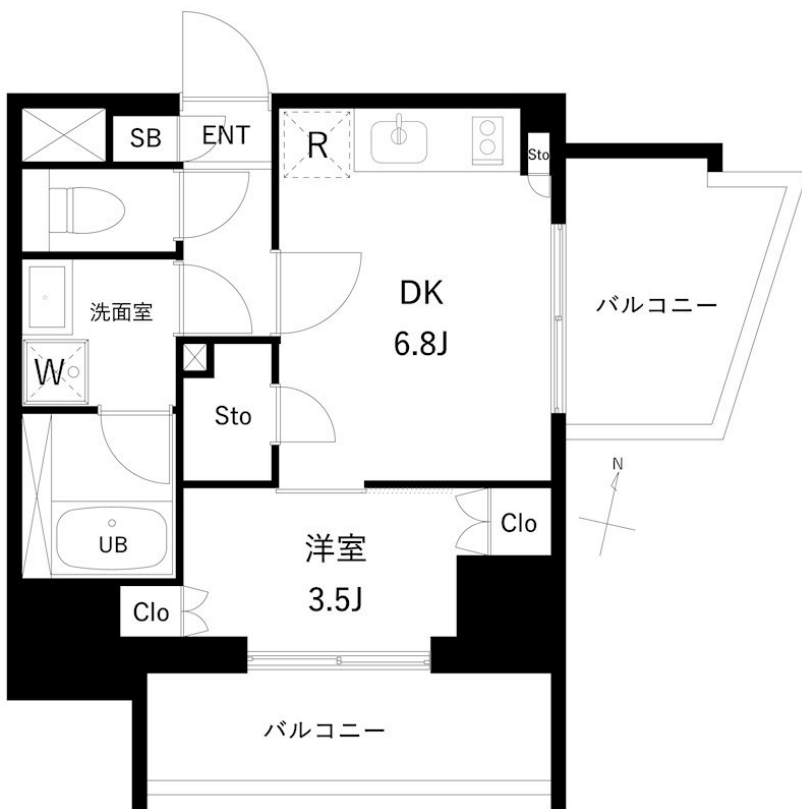
オンライン内見承ります！（現地にお越しただ

2F以上,オートロック,モニタ付オートロック,角住戸,駅まで平坦,防犯カメラ,メールボックス

【外観】



【間取り図】



図面と現況が異なる場合は現況が優先となります。

間取りの「S」はサービスルーム(納戸)です。

間取り	1DK		
敷金	無	礼金	無
敷引/償却金	-	保証金	-
物件種別	マンション		
建物名・部屋番号	プレディアコート		
物件所在地	東京都荒川区東尾久4丁目11-15		
交通	京浜東北線 田端(東京)駅 徒歩15分 東京メトロ千代田線 西日暮里駅 徒歩16分		
間取詳細			
構造・規模	鉄筋コンクリート 14階建 2階		
専有面積	31.92㎡	向き	南
築年月	2026年1月	契約期間	2年
損害保険	有 20,000円 24ヶ月	入居時期	即時
駐車場	駐輪場		
設備	3口以上コンロ,3点給湯,B S,C S,T Vインターホン,ウォークインクローゼット,エアコン,カウンタ		
その他費用	[備考] 1年以内での解約の場合、賃料+共益費1か月分の違約金あり		
入居諸条件	ペット可		
保証会社	必須 初回保証料:総賃料40%・月額保証料1%(利用保証会社、保証プランにより異なります)		
備考	オンライン内見承ります！（現地にお越しただかずとも、ご自宅などお好きな場所からスマホ・PC等を使っての内見が可能です）その他、オンラインでのお部屋探しのご相談や、IT重説なども対応が可能です。		

情報更新日2026年5月1日

No.oj0000079801



東京都知事(5)第83270号  
 (公社)全日本不動産協会会員,(公社)首都圏不動産公正取引協議会加盟  
**株式会社CLCコーポレーション 王子店**  
 東京都北区王子1丁目5-1小林ビル3F  
 TEL:03-5390-7133 FAX:03-5390-6511  
 E-mail:ouji@clcnet.jp  
 URL:https://clcnetwork.co.jp/shop\_ouji.html



携帯サイトから物件詳細を閲覧できます！

取引態様	手数料負担の割合	貸主	借主
仲介	手数料配分の割合	元付	客付