

FOR RENT

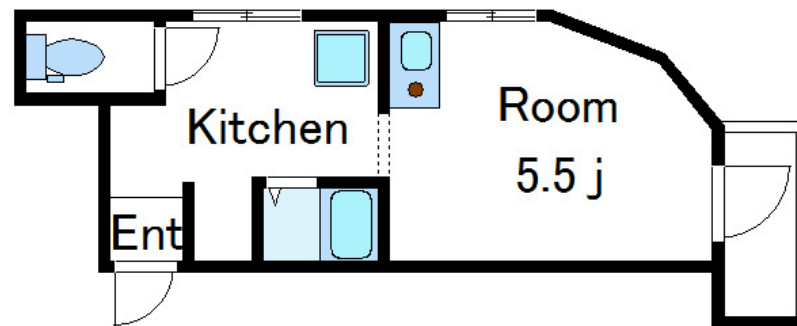
賃料	管理費等
61,000円	0円

2 F 以上, 2 面採光, 角住戸, 通風良好, 駅まで平坦, 閑静な住宅街

【外観】



【間取り図】



間取り	1R		
敷金	無	礼金	無
敷引 / 償却金	-	保証金	-
物件種別	マンション		
建物名・部屋番号	サーティワンパート17		
物件所在地	東京都北区王子4丁目16-1		
交通	東京メトロ南北線 王子神谷駅 徒歩7分 京浜東北線 東十条駅 徒歩15分		
間取詳細	洋室(5.5畳)		
構造・規模	鉄骨 4階建 3階		
専有面積	17.2㎡	向き	北西
築年月	1989年1月	契約期間	2年
損害保険	有	入居時期	相談
駐車場	駐輪場		
設備	IHクッキングヒーター, エアコン, ガスコンロ設置済, ガス給湯, シャワー, トイレ有, バス・トイレ別, パ		
その他費用	[一時金] 退去時クリーニング代: 33,000円 [月次費用] 水道代: 2,000円		
入居諸条件	ペット不可 事務所相談 楽器等の使用不可 法人可		
保証会社	必須 初回保証料: 総賃料の50%、年間保証料: 10,000円		
備考	CLCコーポレーション王子支店の新生活にオススメのお部屋です! まずはお気軽にメール・お電話でお問合わせください!		

図面と現況が異なる場合は現況が優先となります。

間取りの「S」はサービスルーム(納戸)です。

情報更新日2026年5月8日

No.oj0000079808



東京都知事(5)第83270号
(公社)全日本不動産協会会員, (公社)首都圏不動産公正取引協議会加盟
株式会社CLCコーポレーション 王子店
東京都北区王子1丁目5-1小林ビル3F
TEL:03-5390-7133 FAX:03-5390-6511
E-mail: ouji@clcnet.jp
URL: https://clcnetwork.co.jp/shop_ouji.html



携帯サイトから物件詳細を閲覧できます!

取引態様	手数料負担の割合	貸主	借主
仲介	手数料配分の割合	元付	客付