

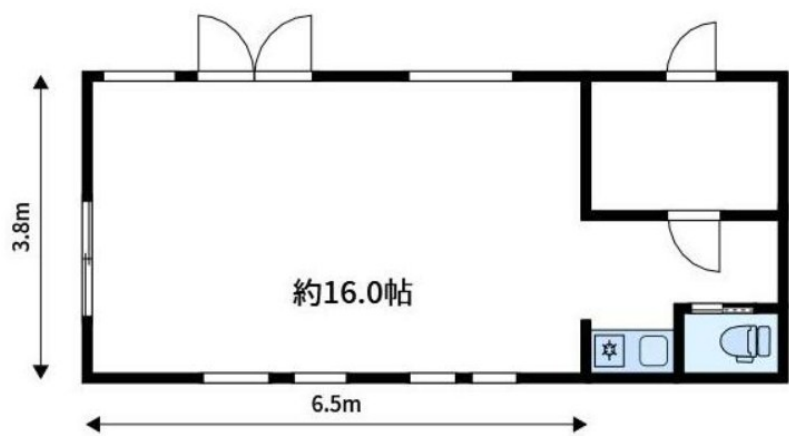
FOR RENT

賃料	管理費等
95,700円	0円

【外観】



【間取り図】



間取り	1R		
敷金	3ヶ月	礼金	2ヶ月
敷引/償却金	2ヶ月 -	保証金	-
物件種別	アパート		
建物名・部屋番号	第一楠美荘		
物件所在地	東京都北区豊島3丁目13-13		
交通	東京メトロ南北線 王子神谷駅 徒歩13分 京浜東北線 王子駅 徒歩15分		
間取詳細			
構造・規模	木造 2階建 1階		
専有面積	24.54㎡	向き	
築年月	1977年4月	契約期間	2年
損害保険		入居時期	相談
駐車場			
設備	トイレ有		
その他費用			
入居諸条件	事務所相談		
保証会社	必須 初回保証料：総賃料100%・年間保証料（総賃料10%）		
備考			

図面と現況が異なる場合は現況が優先となります。

間取りの「S」はサービスルーム(納戸)です。

情報更新日2026年5月15日

No.oj0000079814



東京都知事(5)第83270号
(公社)全日本不動産協会会員,(公社)首都圏不動産公正取引協議会加盟
株式会社CLCコーポレーション 王子店
東京都北区王子1丁目5-1小林ビル3F
TEL:03-5390-7133 FAX:03-5390-6511
E-mail: ouji@clcnet.jp
URL: https://clcnetwork.co.jp/shop_ouji.html



携帯サイトから物件詳細を閲覧できます!

取引態様	手数料負担の割合	貸主	借主
仲介	手数料配分の割合	元付	客付