

FOR RENT

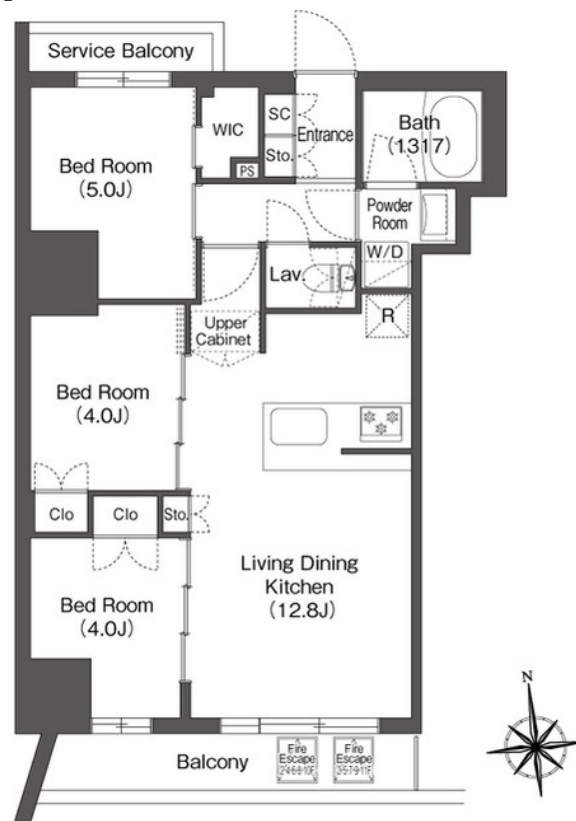
| | |
|----------|---------|
| 賃料 | 管理費等 |
| 263,000円 | 15,000円 |

2F以上,オートロック,セキュリティ有り,ダブルロック,モニタ付オートロック,眺望良好,通風良好,陽当たり良好,防犯カメラ,メールボックス

【外観】



【間取り図】



図面と現況が異なる場合は現況が優先となります。

間取りの「S」はサービスルーム(納戸)です。

| | | | |
|----------|--|------|----|
| 間取り | 3LDK | | |
| 敷金 | 1ヶ月 | 礼金 | 無 |
| 敷引/償却金 | - | 保証金 | - |
| 物件種別 | マンション | | |
| 建物名・部屋番号 | コンフォリア王子 | | |
| 物件所在地 | 東京都北区王子2丁目13-6 | | |
| 交通 | 京浜東北線 王子駅 徒歩4分 都電荒川線 飛鳥山駅 徒歩9分 | | |
| 間取詳細 | | | |
| 構造・規模 | 鉄筋コンクリート 11階建 5階 | | |
| 専有面積 | 55.07㎡ | 向き | |
| 築年月 | 2023年9月 | 契約期間 | 2年 |
| 損害保険 | 有 | 入居時期 | 即時 |
| 駐車場 | 要問い合わせ 駐輪場 | | |
| 設備 | 24時間換気システム, 2口コンロ, 3口以上コンロ, B S, C S, T Vインターホン, インターホン, ウォー | | |
| その他費用 | [一時金] 鍵交換代: 33,000円 [備考] 1年以内解約時賃料1か月分違約金有 | | |
| 入居諸条件 | ペット可 事務所不可 楽器等の使用不可 法人可 | | |
| 保証会社 | 必須 保証料: 賃料等の50%、月次保証料: 賃料等の1% | | |
| 備考 | | | |

情報更新日2026年5月8日

No. oj0000079815

お問合せ先



東京都知事(5)第83270号

(公社)全日本不動産協会会員, (公社)首都圏不動産公正取引協議会加盟

株式会社CLCコーポレーション 王子店

東京都北区王子1丁目5-1小林ビル3F

TEL:03-5390-7133

FAX:03-5390-6511

E-mail: ouji@clcnet.jp

URL: https://clcnetwork.co.jp/shop_ouji.html



携帯サイトから物件詳細を閲覧できます!

| | | | |
|------|----------|----|----|
| 取引態様 | 手数料負担の割合 | 貸主 | 借主 |
| 仲介 | 手数料配分の割合 | 元付 | 客付 |