

FOR RENT

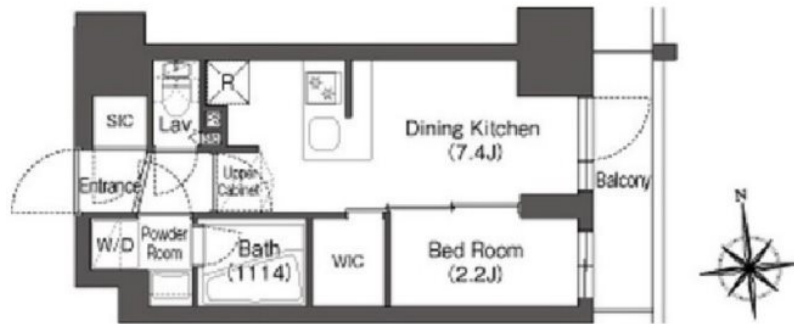
賃料	管理費等
137,000円	8,000円

2F以上,オートロック,セキュリティ有り,ダブルロック,モニタ付オートロック,高層階,眺望良好,通風良好,陽当たり良好,防犯カメラ,メールボックス

【外観】



【間取り図】



間取り	1DK		
敷金	1ヶ月	礼金	無
敷引/償却金	-	保証金	-
物件種別	マンション		
建物名・部屋番号	コンフォリア王子		
物件所在地	東京都北区王子2丁目13-6		
交通	京浜東北線 王子駅 徒歩4分 都電荒川線 飛鳥山駅 徒歩9分		
間取詳細			
構造・規模	鉄筋コンクリート 11階建 7階		
専有面積	25.24㎡	向き	
築年月	2023年9月	契約期間	2年
損害保険	有	入居時期	相談
駐車場	駐輪場		
設備	24時間換気システム, 2口コンロ, B S, C S, T Vインターホン, インターホン, ウォークインクローゼット		
その他費用	[一時金] 鍵交換代: 33,000円 [備考] 1年以内解約時賃料1か月分違約金有		
入居諸条件	ペット可 事務所不可 楽器等の使用不可 法人可		
保証会社	必須 保証料: 賃料等の50%、月次保証料: 賃料等の1%		
備考			

図面と現況が異なる場合は現況が優先となります。

間取りの「S」はサービスルーム(納戸)です。

情報更新日2026年5月8日

No.oj0000079816

お問合せ先



東京都知事(5)第83270号

(公社)全日本不動産協会会員, (公社)首都圏不動産公正取引協議会加盟

株式会社CLCコーポレーション 王子店

東京都北区王子1丁目5-1小林ビル3F

TEL:03-5390-7133

FAX:03-5390-6511

E-mail: ouji@clcnet.jp

URL: https://clcnetwork.co.jp/shop_ouji.html



携帯サイトから物件詳細を閲覧できます!

取引態様	手数料負担の割合	貸主	借主
仲介	手数料配分の割合	元付	客付