

FOR RENT

賃料	管理費等
115,000円	12,000円

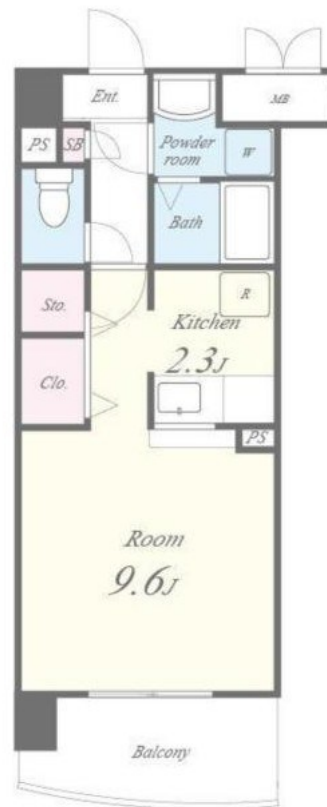
新生活にオススメのお部屋です！まずはお気軽

2F以上,オートロック,ダブルロック,モニタ付オートロック,角住戸,玄関ホール,東南角住戸,陽当たり良好,防犯カメラ,メールボックス

【外観】



【間取り図】



図面と現況が異なる場合は現況が優先となります。

間取りの「S」はサービスルーム(納戸)です。

間取り	1K		
敷金	無	礼金	1ヶ月
敷引/償却金	-	保証金	-
物件種別	マンション		
建物名・部屋番号	メゾン・ド・リュミエール		
物件所在地	東京都北区十条仲原2丁目9-1		
交通	京浜東北線 東十条駅 徒歩9分 埼京線 十条(東京)駅 徒歩9分		
間取詳細	洋室(9.6畳) K(2.3畳)		
構造・規模	鉄筋コンクリート 9階建 4階		
専有面積	31.12㎡	向き	南
築年月	2006年2月	契約期間	2年
損害保険	有	入居時期	即時
駐車場	駐輪場		
設備	2口コンロ, B S, C A T V, T Vインターホン, エアコン, ガスキッチン, ガスコンロ設置済, ガス給湯, ク		
その他費用	[一時金] 鍵交換費用: 27,500円 室内除菌消臭費: 11,000円 ステッカー代: 1,000円		
入居諸条件	ペット不可 事務所不可 性別不問 法人可		
保証会社	必須 初回保証料: 月額賃料等の50%、月次保証料: 月額賃料等の1%(毎月)		
備考			

情報更新日2026年5月11日

No.oj0000079841

お問合せ先



東京都知事(5)第83270号

(公社)全日本不動産協会会員, (公社)首都圏不動産公正取引協議会加盟

株式会社CLCコーポレーション 王子店

東京都北区王子1丁目5-1小林ビル3F

TEL:03-5390-7133

FAX:03-5390-6511

E-mail: ouji@clcnet.jp

URL: https://clcnetwork.co.jp/shop_ouji.html



携帯サイトから物件詳細を閲覧できます！

取引態様	手数料負担の割合	貸主	借主
仲介	手数料配分の割合	元付	客付