

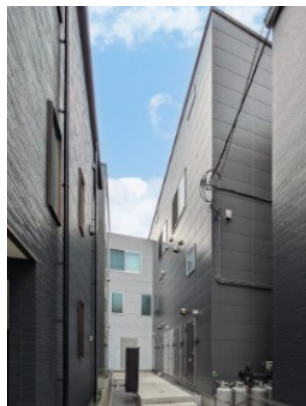
# FOR RENT

賃料	管理費等
73,000円	6,000円

## お部屋探しは、CLCコーポレーションまで！

2F以上

【外観】



【間取り図】



図面と現況が異なる場合は現況が優先となります。

間取りの「S」はサービスルーム(納戸)です。

間取り	1DK		
敷金	無	礼金	1ヶ月
敷引/償却金	-	保証金	-
物件種別	アパート		
建物名・部屋番号	Ciel Azur		
物件所在地	東京都荒川区西尾久5丁目10-17		
交通	都電荒川線 荒川遊園地前駅 徒歩3分 宇都宮線 尾久駅 徒歩10分		
間取詳細			
構造・規模	木造 3階建 2階		
専有面積	21.12㎡	向き	
築年月	2024年3月8日	契約期間	2年
損害保険	有 18,000円 24ヶ月	入居時期	2026年7月下旬予定
駐車場			
設備	2口コンロ,TVインターホン,インターホン,エアコン,ガスキッチン,ネット使用料不要,バス・トイレ別		
その他費用	[一時金] サポート24: 22,000円 鍵交換費用: 28,600円 ハウスクリーニング費用: 55,000円 [備考] 短期解約違約金有		
入居諸条件	ペット不可 二人可 ルームシェア相談		
保証会社	必須 初回保証料: 総賃料の50%、月額保証料: 1%		
備考	お部屋探しは、CLCコーポレーションまで！		

情報更新日2026年5月13日

No. oj0000079848

お問合せ先



東京都知事(5)第83270号

(公社)全日本不動産協会会員, (公社)首都圏不動産公正取引協議会加盟

### 株式会社CLCコーポレーション 王子店

東京都北区王子1丁目5-1小林ビル3F

TEL:03-5390-7133

FAX:03-5390-6511

E-mail: ouji@clcnet.jp

URL: [https://clcnetwork.co.jp/shop\\_ouji.html](https://clcnetwork.co.jp/shop_ouji.html)



携帯サイトから物件詳細を閲覧できます！

取引態様	手数料負担の割合	貸主	借主
仲介	手数料配分の割合	元付	客付