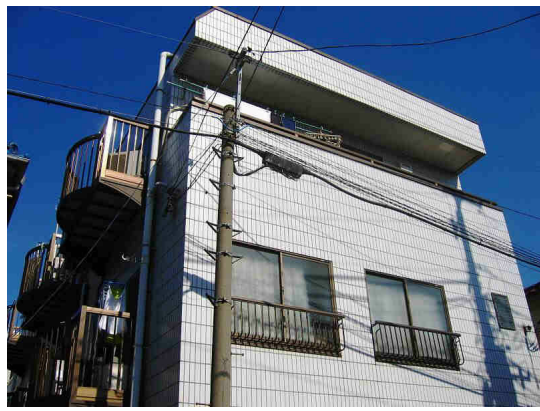


FOR RENT

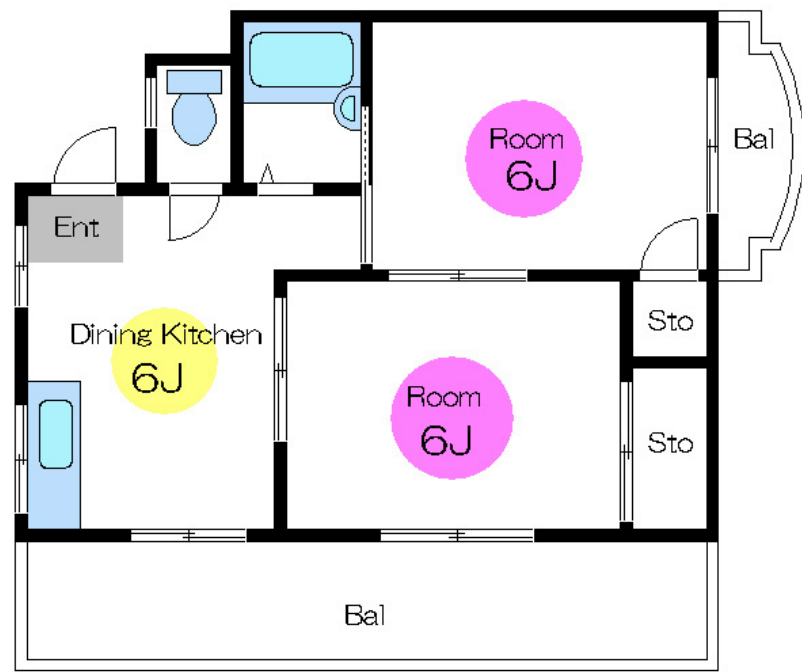
賃料	管理費等
120,000円	10,000円

2F以上,ワイドバルコニー,角住戸,最上階,上階無し,振り分け,通風良好

【外観】



【間取り図】



間取り	2DK		
敷金	1ヶ月	礼金	1ヶ月
敷引/償却金	-	保証金	-
物件種別	マンション		
建物名・部屋番号	高木ハイツ		
物件所在地	東京都北区王子3丁目4-21		
交通	東京メトロ南北線 王子神谷駅 徒歩9分 京浜東北線 王子駅 徒歩14分		
間取詳細	洋室(6畳) 洋室(6畳) DK(6畳)		
構造・規模	鉄骨 3階建 3階		
専有面積	36㎡	向き	北西
築年月	1986年4月	契約期間	2年
損害保険	有	入居時期	2026年6月中旬
駐車場	無		
設備	エアコン,ガスキッチン,ガスコンロ設置可,ガス給湯,キッチンに窓,クローゼット,クローゼット2ヶ所,		
その他費用			
入居諸条件	ペット不可 事務所不可 楽器等の使用不可 二人可		
保証会社	必須 初回保証料: 月額総賃料の50%、以後毎年10,000円		
備考			

図面と現況が異なる場合は現況が優先となります。

間取りの「S」はサービスルーム(納戸)です。

情報更新日2026年5月16日

No.oj0000079867



東京都知事(5)第83270号
(公社)全日本不動産協会会員,(公社)首都圏不動産公正取引協議会加盟
株式会社CLCコーポレーション 王子店
東京都北区王子1丁目5-1小林ビル3F
TEL:03-5390-7133 FAX:03-5390-6511
E-mail: ouji@clcnet.jp
URL: https://clcnetwork.co.jp/shop_ouji.html



携帯サイトから物件詳細を閲覧できます!

取引態様	手数料負担の割合	貸主	借主
仲介	手数料配分の割合	元付	客付