

FOR RENT

賃料	管理費等
106,000円	2,000円

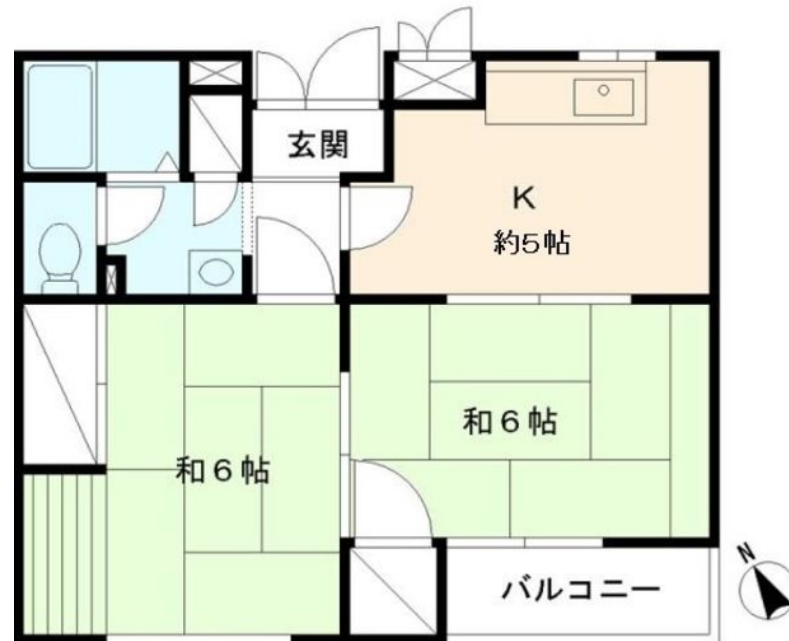
本物件についてのさらに詳しい情報や見学をご希

2F以上, 2面採光, 最上階, 上階無し, 陽当たり良好, 駅まで平坦

【外観】



【間取り図】



間取り	2DK		
敷金	1ヶ月	礼金	1ヶ月
敷引/償却金	-	保証金	-
物件種別	アパート		
建物名・部屋番号	Cybele 駒込		
物件所在地	東京都北区中里3丁目22-8		
交通	京浜東北線 田端(東京)駅 徒歩12分 高崎線 尾久駅 徒歩21分		
間取詳細	和室(6畳) 和室(6畳) DK(5畳)		
構造・規模	軽量鉄骨 2階建 1階		
専有面積	41.11㎡	向き	
築年月	1989年1月	契約期間	2年
損害保険	有	入居時期	相談
駐車場	駐輪場		
設備	CATV, CATVインターネット, TVインターホン, インターネット専用線 配線済み, エアコン, ガスキット		
その他費用			
入居諸条件	ペット不可 ルームシェア不可 子供可		
保証会社	必須 初回保証料: 賃料等の50%、月額支払い手数料: 賃料等の1%		
備考	本物件についてのさらに詳しい情報や見学をご希望の際は、無料のお問い合わせフォームよりメール等でお気軽にご連絡ください 簡単なご質問だけでも大丈夫です		

図面と現況が異なる場合は現況が優先となります。

間取りの「S」はサービスルーム(納戸)です。

情報更新日2026年5月17日

No. oj0000079873

お問合せ先



東京都知事(5)第83270号

(公社)全日本不動産協会会員, (公社)首都圏不動産公正取引協議会加盟

株式会社CLCコーポレーション 王子店

東京都北区王子1丁目5-1小林ビル3F

TEL: 03-5390-7133

FAX: 03-5390-6511

E-mail: ouji@clcnet.jp

URL: https://clcnetwork.co.jp/shop_ouji.html



携帯サイトから物件詳細を閲覧できます!

取引態様	手数料負担の割合	貸主	借主
仲介	手数料配分の割合	元付	客付