

FOR RENT

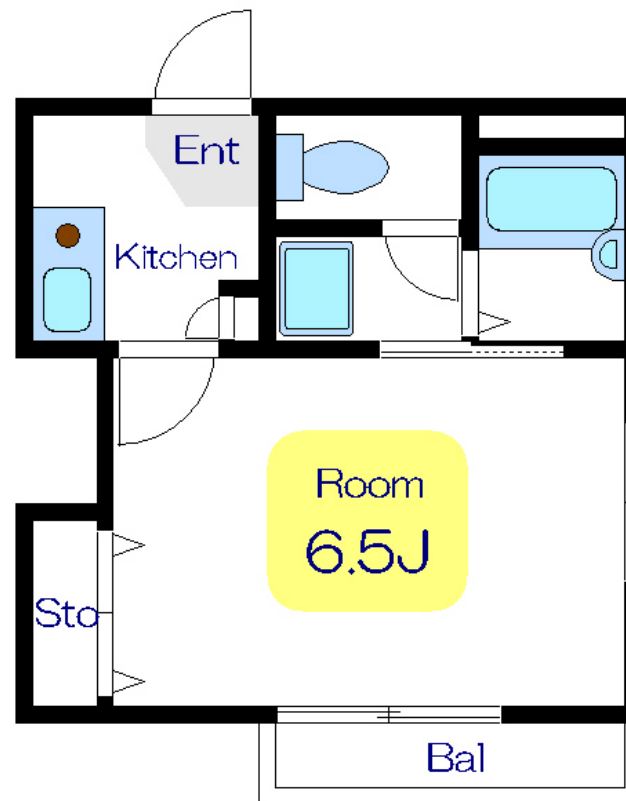
賃料	管理費等
80,000円	5,000円

2F以上,オートロック,角住戸,閑静な住宅街

【外観】



【間取り図】



間取り	1K		
敷金	1ヶ月	礼金	1ヶ月
敷引/償却金	-	保証金	-
物件種別	マンション		
建物名・部屋番号	e-Trust		
物件所在地	東京都北区神谷2丁目9-12		
交通	京浜東北線 東十条駅 徒歩9分 東京メトロ南北線 王子神谷駅 徒歩12分		
間取詳細	洋室(6.5畳) K(2畳)		
構造・規模	鉄骨 3階建 2階		
専有面積	21.42㎡	向き	東
築年月	2005年2月	契約期間	2年
損害保険	有	入居時期	2026年7月19日予定
駐車場			
設備	3点給湯, CATV, CATVインターネット, インターホン, エアコン, ガスコンロ設置済, ガス給湯, シャ		
その他費用	[一時金] マイコンシェルクラブ会費: 15,000円 鍵交換費用: 22,000円		
入居諸条件	单身可		
保証会社	必須 初回保証委託料として50%, 以後2年ごとに2万円		
備考	CLCコーポレーション王子支店の新生活にオススメのお部屋です! まずは気軽にメール・お電話でお問合わせください!		

図面と現況が異なる場合は現況が優先となります。

間取りの「S」はサービスルーム(納戸)です。

情報更新日2026年5月24日

No.oj0000079881

お問合せ先



東京都知事(5)第83270号

(公社)全日本不動産協会会員, (公社)首都圏不動産公正取引協議会加盟

株式会社CLCコーポレーション 王子店

東京都北区王子1丁目5-1小林ビル3F

TEL:03-5390-7133

FAX:03-5390-6511

E-mail: ouji@clcnet.jp

URL: https://clcnetwork.co.jp/shop_ouji.html



携帯サイトから物件詳細を閲覧できます!

取引態様	手数料負担の割合	貸主	0%	借主	100%
仲介	手数料配分の割合	元付	0%	客付	100%