

FOR RENT

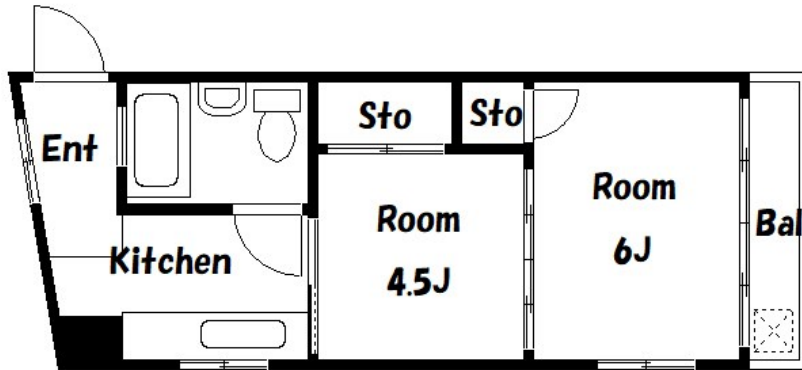
賃料	管理費等
72,000円	3,000円

2 F 以上, 2 面採光, 3 方角住戸, 角住戸, 最上階, 上階無し, 通風良好, 南面バルコニー, 防犯カメラ

【外観】



【間取り図】



間取り	2K		
敷金	1ヶ月	礼金	1ヶ月
敷引/償却金	-	保証金	-
物件種別	マンション		
建物名・部屋番号	光ビル		
物件所在地	東京都文京区千石2丁目1-1		
交通	東京メトロ丸ノ内線 茗荷谷駅 徒歩9分 都営三田線 千石駅 徒歩15分		
間取詳細	洋室(6畳) 洋室(4.5畳) K(3畳)		
構造・規模	鉄筋コンクリート 5階建 5階		
専有面積	28.27㎡	向き	南東
築年月	1973年12月	契約期間	2年
損害保険	有	入居時期	2026年6月下旬予定
駐車場			
設備	エアコン, ガスキッチン, トイレ有, パス有, フローリング, 押入, 給湯, 室外洗濯機置場, 収納2ヶ所, 収納		
その他費用			
入居諸条件	ペット相談 事務所不可 楽器等の使用不可		
保証会社	必須 初回保証料: 総賃料の50%・更新時10,000円/年		
備考	契約時の初期費用がクレジットカードでお支払可能です このお部屋に関する詳細は【(株)CLCコーポレーション日暮里店】へ		

図面と現況が異なる場合は現況が優先となります。

間取りの「S」はサービスルーム(納戸)です。

情報更新日2026年5月22日

No.oj0000079886



東京都知事(5)第83270号
 (公社)全日本不動産協会会員, (公社)首都圏不動産公正取引協議会加盟
株式会社CLCコーポレーション 王子店
 東京都北区王子1丁目5-1小林ビル3F
 TEL:03-5390-7133 FAX:03-5390-6511
 E-mail: ouji@clcnet.jp
 URL: https://clcnetwork.co.jp/shop_ouji.html



携帯サイトから物件詳細を閲覧できます!

取引態様	手数料負担の割合	貸主	借主
仲介	手数料配分の割合	元付	客付