

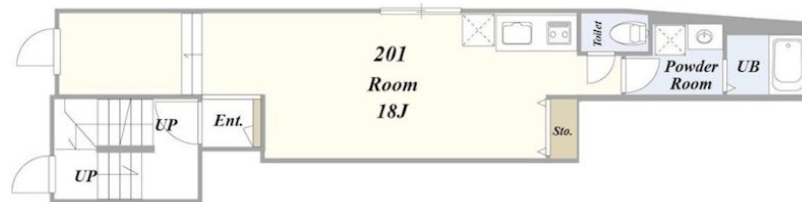
|          |        |
|----------|--------|
| 賃料       | 管理費等   |
| 145,000円 | 9,000円 |

2 F以上,オートロック,モニタ付オートロック,角住戸,防犯カメラ,メールボックス

【外観】



【間取り図】



|          |  |      |           |
|----------|--|------|-----------|
| 間取り      | 1R   |      |           |
| 敷金       | 無  | 礼金   | 無         |
| 敷引/償却金   | -  | 保証金  | -         |
| 物件種別     | マンション  |      |           |
| 建物名・部屋番号 | エポックヴィクトワール田端                                      |      |           |
| 物件所在地    | 東京都荒川区東尾久1丁目32-10                                  |      |           |
| 交通       | 山手線 田端(東京)駅 徒歩17分<br>東京メトロ千代田線 西日暮里駅 徒歩15分         |      |           |
| 間取詳細     |  |      |           |
| 構造・規模    | 鉄筋コンクリート 4階建 1階                                    |      |           |
| 専有面積     | 38.67㎡   | 向き   |           |
| 築年月      | 2025年12月19日  | 契約期間 | 定期借家契約 2年 |
| 損害保険     | 有  | 入居時期 | 即時        |
| 駐車場      |  |      |           |
| 設備       | 2口コンロ,TVインターホン,エアコン,カウンターキッチン,ガスキッチン,ガスコンロ設置済,クローゼ |      |           |
| その他費用    | [一時金] 退去時クリーニング代: 66,000円 鍵交換代: 22,000円            |      |           |
| 入居諸条件    | ペット相談  |      |           |
| 保証会社     | 必須 初回保証料50% 年間1万                                   |      |           |
| 備考       |  |      |           |

図面と現況が異なる場合は現況が優先となります。

間取りの「S」はサービスルーム(納戸)です。

情報更新日2026年5月27日

No. oj0000079918



東京都知事(5)第83270号  
 (公社)全日本不動産協会会員, (公社)首都圏不動産公正取引協議会加盟  
**株式会社CLCコーポレーション 王子店**  
 東京都北区王子1丁目5-1小林ビル3F  
 TEL:03-5390-7133 FAX:03-5390-6511  
 E-mail: ouji@clcnet.jp  
 URL: https://clcnetwork.co.jp/shop\_ouji.html



携帯サイトから物件詳細を閲覧できます!

|      |          |    |    |
|------|----------|----|----|
| 取引態様 | 手数料負担の割合 | 貸主 | 借主 |
| 仲介   | 手数料配分の割合 | 元付 | 客付 |