

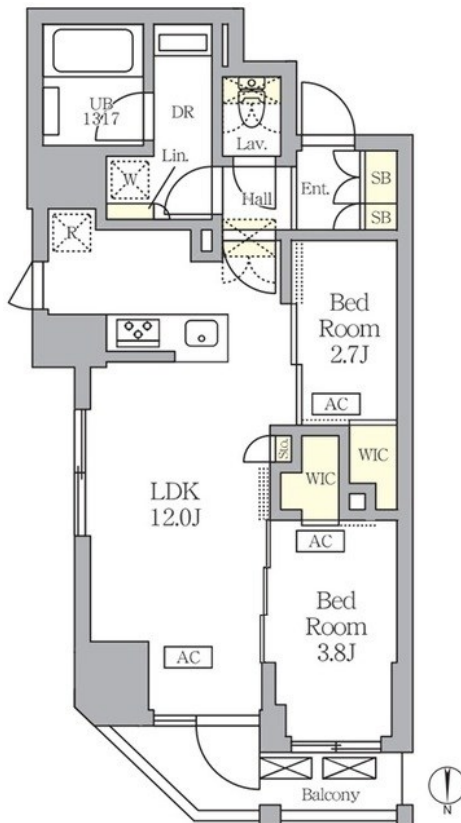
賃料	管理費等
197,000円	20,000円

2 F 以上, 2 面採光, オートロック, ディンプルキー, 角住戸, 通風良好, 駅まで平坦, 閑静な住宅街, 路面電車沿線, メールボックス

【外観】



【間取り図】



図面と現況が異なる場合は現況が優先となります。

間取りの「S」はサービスルーム(納戸)です。

間取り	2LDK		
敷金	1ヶ月	礼金	-
敷引/償却金	-	保証金	-
物件種別	マンション		
建物名・部屋番号	アジュールコート王子		
物件所在地	東京都北区王子2丁目29-6		
交通	京浜東北線 王子駅 徒歩9分 都電荒川線 栄町(東京)駅 徒歩14分		
間取詳細			
構造・規模	鉄筋コンクリート 10階建 9階		
専有面積	43.88㎡	向き	北
築年月	2025年10月	契約期間	2年
損害保険	有	入居時期	即時
駐車場	要問い合わせ 駐輪場		
設備	2口コンロ, 3口以上コンロ, TVインターホン, U字型キッチン, インターホン, ウォークインクローゼット		
その他費用	[一時金] M-REALプレミアム会員: 19,800円		
入居諸条件	ペット相談		
保証会社	必須 初回: 総賃料の50% 月次: 1%		
備考	オンライン内見承ります!(現地にお越しいただかずとも、ご自宅など好きな場所からスマホ・PC等を使っての内見が可能です)その他、オンラインでのお部屋探しのご相談や、IT重説なども対応が可能です。		

情報更新日2026年5月27日

No.oj0000079922



東京都知事(5)第83270号  
(公社)全日本不動産協会会員, (公社)首都圏不動産公正取引協議会加盟  
**株式会社CLCコーポレーション 王子店**  
東京都北区王子1丁目5-1小林ビル3F  
TEL:03-5390-7133 FAX:03-5390-6511  
E-mail: ouji@clcnet.jp  
URL: https://clcnetwork.co.jp/shop\_ouji.html



携帯サイトから物件詳細を閲覧できます!

取引態様	手数料負担の割合	貸主	借主
仲介	手数料配分の割合	元付	客付