

FOR RENT

賃料	管理費等
50,000円	8,000円

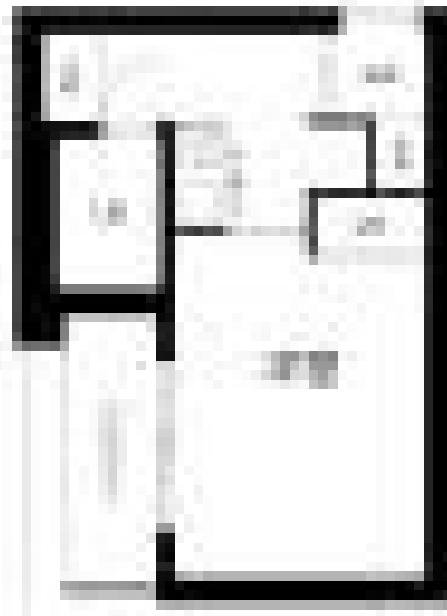
本物件についてのさらに詳しい情報や見学をご希

分譲タイプ

【外観】



【間取り図】



図面と現況が異なる場合は現況が優先となります。

間取りの「S」はサービスルーム(納戸)です。

間取り	1R		
敷金	1ヶ月	礼金	1ヶ月
敷引/償却金	- 1ヶ月	保証金	-
物件種別	マンション		
建物名・部屋番号	トップ西巣鴨		
物件所在地	東京都北区滝野川4丁目27-11		
交通	都営三田線 新板橋駅 徒歩11分 埼京線 板橋駅 徒歩13分		
間取詳細			
構造・規模	鉄筋コンクリート 1階建 1階		
専有面積	16.51㎡	向き	北
築年月	1988年4月	契約期間	2年
損害保険	有 20,000円 24ヶ月	入居時期	相談
駐車場	駐輪場		
設備	TVインターホン,エアコン,コインランドリー,宅配BOX		
その他費用	[一時金] 鍵交換代: 26,400円 入居者サポート料: 22,000円		
入居諸条件			
保証会社	必須 利用保証会社により異なります(詳細ご確認ください)		
備考	本物件についてのさらに詳しい情報や見学をご希望の際は、無料のお問い合わせフォームよりメール等でお気軽にご連絡ください 簡単なご質問だけでも是非どうぞ		

情報更新日2026年5月31日

No. oj0000079952

お問合せ先



東京都知事(5)第83270号

(公社)全日本不動産協会会員, (公社)首都圏不動産公正取引協議会加盟

株式会社CLCコーポレーション 王子店

東京都北区王子1丁目5-1小林ビル3F

TEL:03-5390-7133

FAX:03-5390-6511

E-mail: ouji@clcnet.jp

URL: https://clcnetwork.co.jp/shop_ouji.html



携帯サイトから物件詳細を閲覧できます!

取引態様	手数料負担の割合	貸主	借主
仲介	手数料配分の割合	元付	客付