

# FOR RENT

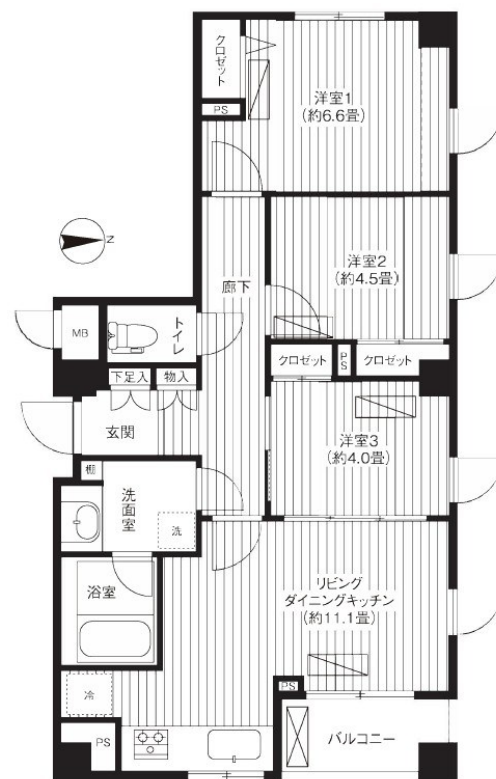
賃料	管理費等
175,000円	10,000円

2F以上,オートロック,角住戸,南面バルコニー,閑静な住宅街,防犯カメラ,メールボックス

【外観】



【間取り図】



図面と現況が異なる場合は現況が優先となります。

間取りの「S」はサービスルーム(納戸)です。

間取り	3LDK		
敷金	1ヶ月	礼金	2ヶ月
敷引/償却金	-	保証金	-
物件種別	マンション		
建物名・部屋番号	プリムヴェール西尾久メゾン A		
物件所在地	東京都荒川区西尾久8丁目47-1		
交通	高崎線 尾久駅 徒歩10分 京浜東北線 上中里駅 徒歩13分		
間取詳細	洋室(6.5畳) S(6.2畳) DK(7畳)		
構造・規模	鉄筋コンクリート 4階建 3階		
専有面積	64.32㎡	向き	南
築年月	2006年12月	契約期間	2年
損害保険	有 25,000円 24ヶ月	入居時期	相談
駐車場	要問い合わせ 駐輪場		
設備	3口以上コンロ,BS,CATV,CSS,TVインターホン,インターホン,エアコン,カウンターキッチン,		
その他費用	[一時金] 鍵交換代: 22,000円		
入居諸条件	ペット不可 事務所不可 楽器等の使用不可		
保証会社	必須 月額総賃料の40% 毎月1%		
備考			

情報更新日2026年6月4日

No.oj0000079997

お問合せ先



東京都知事(5)第83270号

(公社)全日本不動産協会会員,(公社)首都圏不動産公正取引協議会加盟

**株式会社CLCコーポレーション 王子店**

東京都北区王子1丁目5-1小林ビル3F

TEL:03-5390-7133

FAX:03-5390-6511

E-mail: ouji@clcnet.jp

URL: https://clcnetwork.co.jp/shop\_ouji.html



携帯サイトから物件詳細を閲覧できます!

取引態様	手数料負担の割合	貸主	借主
仲介	手数料配分の割合	元付	客付