

FOR RENT

賃料	管理費等
70,000円	2,000円

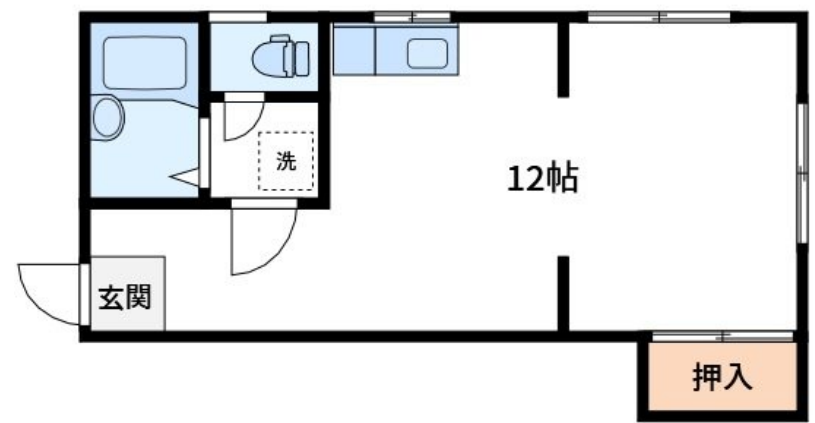
本物件についてのさらに詳しい情報や見学をご希

1フロア2住戸,2面採光,角住戸,全室2面採光,リノベーション,駅まで平坦,閑静な住宅街,メールボックス

【外観】



【間取り図】



間取り	1R		
敷金	1ヶ月	礼金	1ヶ月
敷引/償却金	-	保証金	-
物件種別	アパート		
建物名・部屋番号	小林荘		
物件所在地	東京都北区豊島7丁目1-5		
交通	東京メトロ南北線 王子神谷駅 徒歩16分 都電荒川線 梶原駅 徒歩19分		
間取詳細			
構造・規模	木造2階建1階		
専有面積	21.06㎡	向き	北東
築年月	1989年4月	契約期間	2年
損害保険		入居時期	相談
駐車場			
設備	2口コンロ,エアコン,ガスキッチン,ガスコンロ設置可,ガス給湯,キッチンに窓,システムキッチン,バス		
その他費用			
入居諸条件	ペット不可 ルームシェア相談		
保証会社	必須 初回保証料:総賃料の50%(更新:1万円/年) 法人は応相談		
備考	本物件についてのさらに詳しい情報や見学をご希望の際は、無料のお問い合わせフォームよりメール等でお気軽にご連絡ください 簡単なご質問だけでも是非どうぞ		

図面と現況が異なる場合は現況が優先となります。

間取りの「S」はサービスルーム(納戸)です。

情報更新日2026年6月7日

No.oj000080018



東京都知事(5)第83270号
(公社)全日本不動産協会会員,(公社)首都圏不動産公正取引協議会加盟
株式会社CLCコーポレーション 王子店
東京都北区王子1丁目5-1小林ビル3F
TEL:03-5390-7133 FAX:03-5390-6511
E-mail:ouji@clcnet.jp
URL:https://clcnetwork.co.jp/shop_ouji.html



携帯サイトから物件詳細を閲覧できます!

取引態様	手数料負担の割合	貸主	借主
仲介	手数料配分の割合	元付	客付