

# FOR RENT

賃料	管理費等
97,000円	8,000円

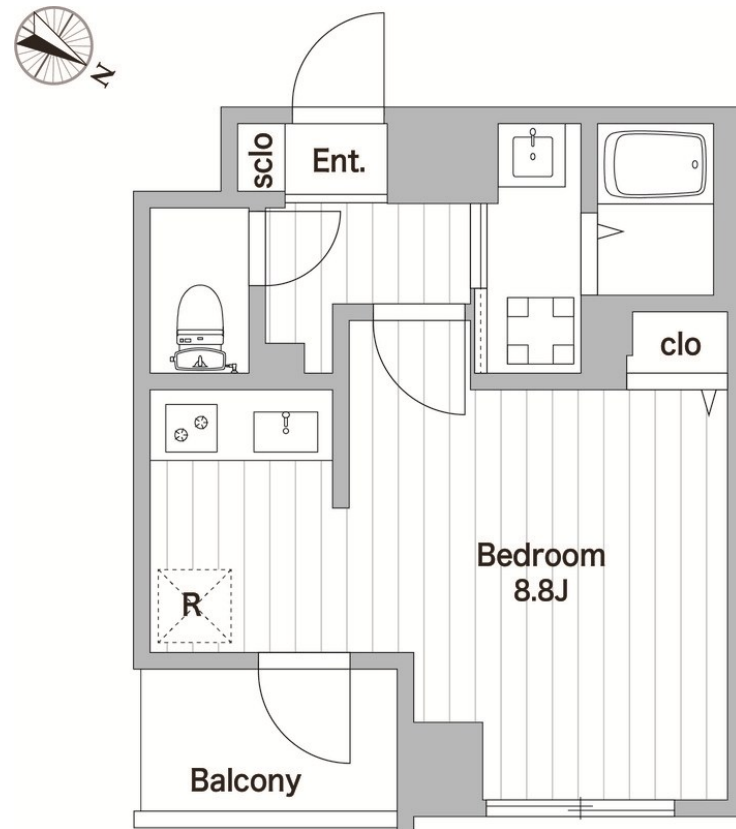
## 本物件についてのさらに詳しい情報や見学をご希

2 F 以上,玄関ホール,駅まで平坦,メールボックス

【外観】



【間取り図】



図面と現況が異なる場合は現況が優先となります。

間取りの「S」はサービスルーム(納戸)です。

間取り	1R		
敷金	1ヶ月	礼金	1ヶ月
敷引/償却金	-	保証金	-
物件種別	マンション		
建物名・部屋番号	キャビン ドゥ ルミエール		
物件所在地	東京都北区王子4丁目23-6		
交通	東京メトロ南北線 王子神谷駅 徒歩4分 京浜東北線 東十条駅 徒歩13分		
間取詳細	洋室(8.8畳)		
構造・規模	鉄筋コンクリート 8階建 5階		
専有面積	25.47㎡	向き	東
築年月	2009年4月	契約期間	定期借家契約 2年
損害保険	有	入居時期	即時
駐車場	無 駐輪場		
設備	2口コンロ, C A T V, インターホン, エアコン, ガスキッチン, ガスコンロ設置済, ガス給湯, グリル, クロ		
その他費用	[一時金] 鍵交換代: 22,000円 退去時クリーニング費用: 50,430円 エアコンクリーニング費用: 16,500円		
入居諸条件	ペット不可 事務所不可 楽器等の使用不可 法人可		
保証会社	必須 初回保証委託料: 賃料等月額総額の50%・以降10,000円/年		
備考	本物件についてのさらに詳しい情報や見学をご希望の際は、無料のお問い合わせフォームよりメール等でお気軽にご連絡ください 簡単なご質問だけでも是非どうぞ		

情報更新日2026年6月8日

No. oj0000080022

お問合せ先



東京都知事(5)第83270号

(公社)全日本不動産協会会員, (公社)首都圏不動産公正取引協議会加盟

**株式会社CLCコーポレーション 王子店**

東京都北区王子1丁目5-1小林ビル3F

TEL:03-5390-7133

FAX:03-5390-6511

E-mail: ouji@clcnet.jp

URL: https://clcnetwork.co.jp/shop\_ouji.html



携帯サイトから物件詳細を閲覧できます!

取引態様	手数料負担の割合	貸主	借主
仲介	手数料配分の割合	元付	客付