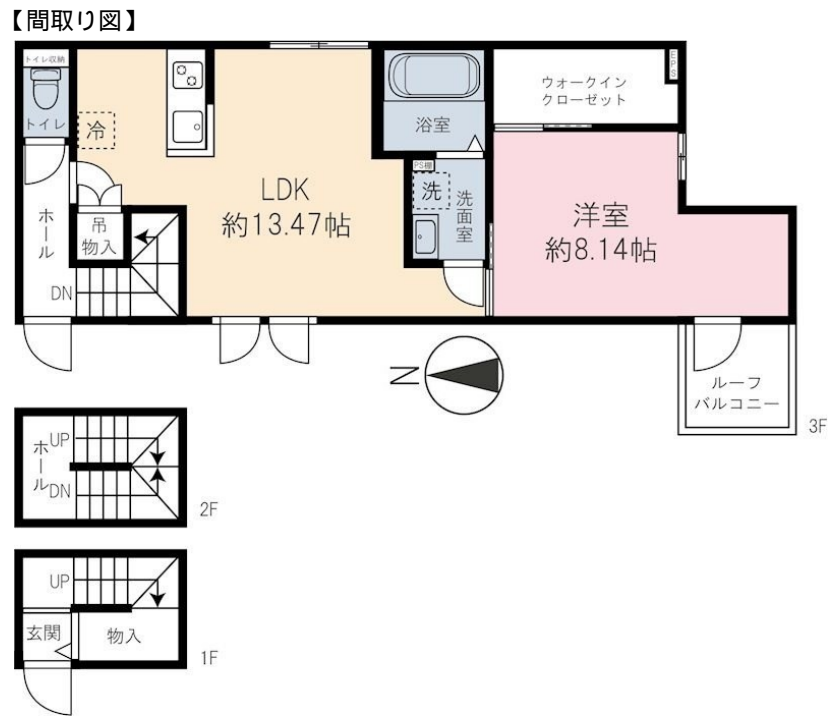


賃料	管理費等
178,000円	3,000円

本物件についてのさらに詳しい情報や見学をご希

2面採光,インナーバルコニー,角住戸,玄関ホール,通風良好,防犯カメラ,メールボックス



間取り	1SLDK		
敷金	1ヶ月	礼金	-
敷引/償却金	-	保証金	-
物件種別	アパート		
建物名・部屋番号	Peek-a-boo A号室		
物件所在地	東京都北区豊島3丁目12-8		
交通	東京メトロ南北線 王子神谷駅 徒歩12分 京浜東北線 王子駅 徒歩17分		
間取詳細	LDK(13.47畳) 洋室(8.14畳)		
構造・規模	木造 3階建 3階		
専有面積	44.19㎡	向き	
築年月	2026年3月	契約期間	2年
損害保険	有 22,100円 24ヶ月	入居時期	即時
駐車場			
設備	2口コンロ,TVインターホン,インターホン,ウォークインクローゼット,エアコン,カウンターキッチン,		
その他費用	[一時金] 電子ロック設定費: 11,000円 [月次費用] システム手数料: 1,821円 安心サービス: 1,100円		
入居諸条件	ペット不可 事務所不可 楽器等の使用不可 二人可		
保証会社	必須 月額賃料等の合計額の50%		
備考	本物件についてのさらに詳しい情報や見学をご希望の際は、無料のお問い合わせフォームよりメール等でお気軽にご連絡ください 簡単なご質問だけでも是非どうぞ		

図面と現況が異なる場合は現況が優先となります。

間取りの「S」はサービスルーム(納戸)です。

情報更新日2026年6月11日

No.0j0000080032



東京都知事(5)第83270号  
(公社)全日本不動産協会会員,(公社)首都圏不動産公正取引協議会加盟  
**株式会社CLCコーポレーション 王子店**  
東京都北区王子1丁目5-1小林ビル3F  
TEL:03-5390-7133 FAX:03-5390-6511  
E-mail: ouji@clcnet.jp  
URL: https://clcnetwork.co.jp/shop\_ouji.html



携帯サイトから物件詳細を閲覧できます!

取引態様	手数料負担の割合	貸主	借主
仲介	手数料配分の割合	元付	客付