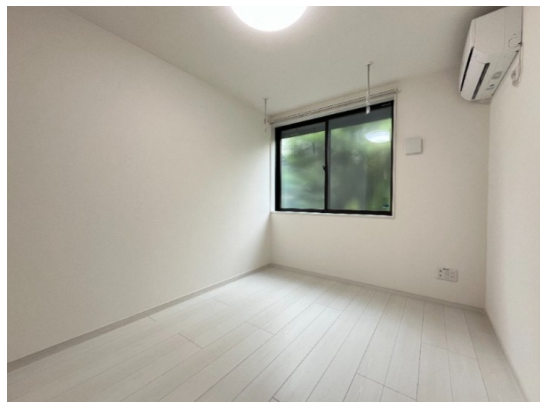


FOR RENT

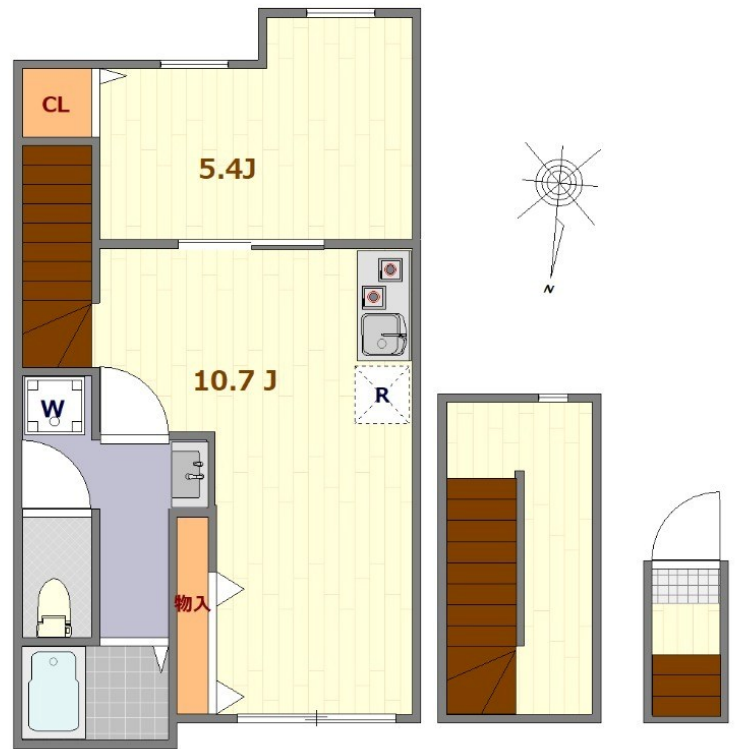
賃料	管理費等
147,000円	3,000円

2F以上, 2面採光, オートロック, メゾネット, モニタ付オートロック, 最上階, 上階無し, メールボックス

【外観】



【間取り図】



間取り	1LDK		
敷金	無	礼金	無
敷引/償却金	-	保証金	-
物件種別	アパート		
建物名・部屋番号	マーレ西巣鴨		
物件所在地	東京都北区西ヶ原4丁目48-4		
交通	都営三田線 西巣鴨駅 徒歩8分 都電荒川線 西ヶ原四丁目駅 徒歩1分		
間取詳細	洋室(5.4畳) LDK(10.7畳)		
構造・規模	木造 3階建 3階		
専有面積	46.59㎡	向き	北
築年月	2024年5月	契約期間	2年
損害保険	有	入居時期	2026年8月下旬
駐車場	駐輪場		
設備	2口コンロ, IHクッキングヒーター, TVインターホン, インターホン, エアコン, エアコン2台, ガスコン		
その他費用	[一時金] 鍵交換費用: 22,000円 お部屋消毒代: 19,800円 事務手数料: 5,500円		
入居諸条件	二人可		
保証会社	必須 初回保証料: 賃料・管理費合計の60%、更新保証料: 10,000円/年		
備考			

図面と現況が異なる場合は現況が優先となります。

間取りの「S」はサービスルーム(納戸)です。

情報更新日2026年6月11日

No.oj0000080033



東京都知事(5)第83270号
(公社)全日本不動産協会会員, (公社)首都圏不動産公正取引協議会加盟
株式会社CLCコーポレーション 王子店
東京都北区王子1丁目5-1小林ビル3F
TEL:03-5390-7133 FAX:03-5390-6511
E-mail: ouji@clcnet.jp
URL: https://clcnetwork.co.jp/shop_ouji.html



携帯サイトから物件詳細を閲覧できます!

取引態様	手数料負担の割合	貸主	借主
仲介	手数料配分の割合	元付	客付