

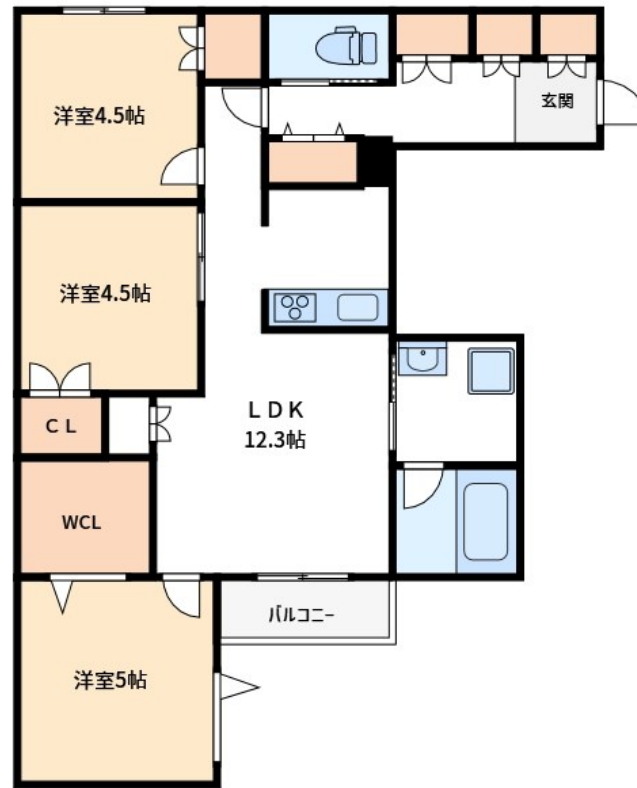
賃料	管理費等
216,000円	10,000円

オートロック,角住戸,メールボックス

【外観】



【間取り図】



図面と現況が異なる場合は現況が優先となります。

間取りの「S」はサービスルーム(納戸)です。

間取り	2SLDK		
敷金	1ヶ月	礼金	1ヶ月
敷引/償却金	-	保証金	-
物件種別	マンション		
建物名・部屋番号	メゾンクレール谷在家		
物件所在地	東京都足立区谷在家3丁目16		
交通	日暮里・舎人ライナー 谷在家駅 徒歩4分 日暮里・舎人ライナー 西新井大師西駅 徒歩11分		
間取詳細			
構造・規模	鉄骨 3階建 1階		
専有面積	68.27㎡	向き	
築年月	2026年2月	契約期間	2年
損害保険	有	入居時期	即時
駐車場	有(敷地内) 10000円/月~ 3台駐車可		
設備	2口コンロ, 3口以上コンロ, TVインターホン, インターホン, ウォークインクローゼット, エアコン, エア		
その他費用	[一時金] MyconcierClub会員: 18,000円		
入居諸条件	ペット可 事務所不可 二人可 ルームシェア不可		
保証会社	必須(オリコ) 初回保証料 総賃料の50% 二年毎20000円		
備考			

情報更新日2026年6月12日

No.oj0000080041

お問合せ先



東京都知事(5)第83270号

(公社)全日本不動産協会会員, (公社)首都圏不動産公正取引協議会加盟

株式会社CLCコーポレーション 王子店

東京都北区王子1丁目5-1小林ビル3F

TEL:03-5390-7133

FAX:03-5390-6511

E-mail: ouji@clcnet.jp

URL: https://clcnetwork.co.jp/shop\_ouji.html



携帯サイトから物件詳細を閲覧できます!

取引態様	手数料負担の割合	貸主	借主
仲介	手数料配分の割合	元付	客付