

# FOR RENT

賃料	管理費等
120,000円	5,000円

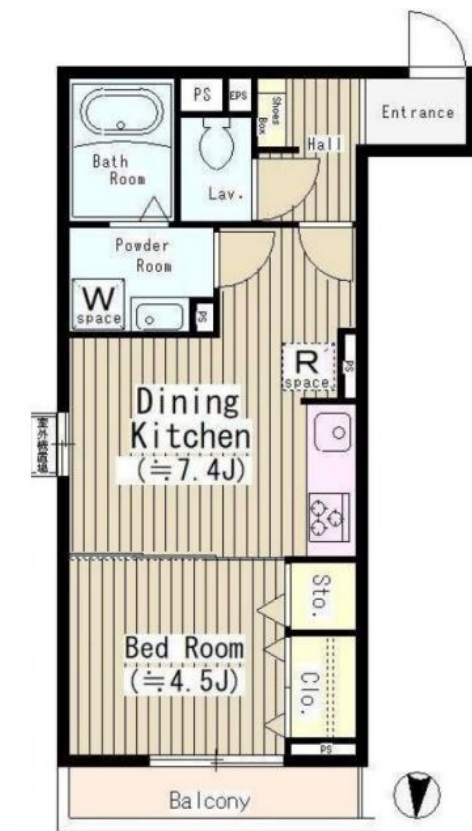
## 本物件についてのさらに詳しい情報や見学をご希

2F以上,オートロック,ディンプルキー,モニタ付オートロック,角住戸,玄関ホール,最上階,上階無し,通風良好,陽当たり良好,メールボックス

【外観】



【間取り図】



図面と現況が異なる場合は現況が優先となります。

間取りの「S」はサービスルーム(納戸)です。

間取り	1DK		
敷金	1ヶ月	礼金	1ヶ月
敷引/償却金	-	保証金	-
物件種別	アパート		
建物名・部屋番号	ヒルズ・アビーロード・王子神谷		
物件所在地	東京都北区王子5丁目22-17		
交通	京浜東北線 東十条駅 徒歩15分 京浜東北線 王子駅 徒歩18分		
間取詳細			
構造・規模	軽量鉄骨3階建1階		
専有面積	32.96㎡	向き	南
築年月	2020年3月	契約期間	2年
損害保険	有	入居時期	相談
駐車場	駐輪場		
設備	3口以上コンロ,BS,TVインターホン,インターホン,エアコン,オートバス,ガスキッチン,ガスコンロ		
その他費用	[一時金] 玄関錠交換代: 33,000円		
入居諸条件			
保証会社	必須 初回: 月額賃料等の50% 2年目以降: 10,000円/年		
備考	本物件についてのさらに詳しい情報や見学をご希望の際は、無料のお問い合わせフォームよりメール等でお気軽にご連絡ください 簡単なご質問だけでも是非どうぞ		

情報更新日2026年6月12日

No.oj0000080059

お問合せ先



東京都知事(5)第83270号

(公社)全日本不動産協会会員,(公社)首都圏不動産公正取引協議会加盟

**株式会社CLCコーポレーション 王子店**

東京都北区王子1丁目5-1小林ビル3F

TEL:03-5390-7133

FAX:03-5390-6511

E-mail: ouji@clcnet.jp

URL: https://clcnetwork.co.jp/shop\_ouji.html



携帯サイトから物件詳細を閲覧できます!

取引態様	手数料負担の割合	貸主	借主
仲介	手数料配分の割合	元付	客付