

FOR RENT

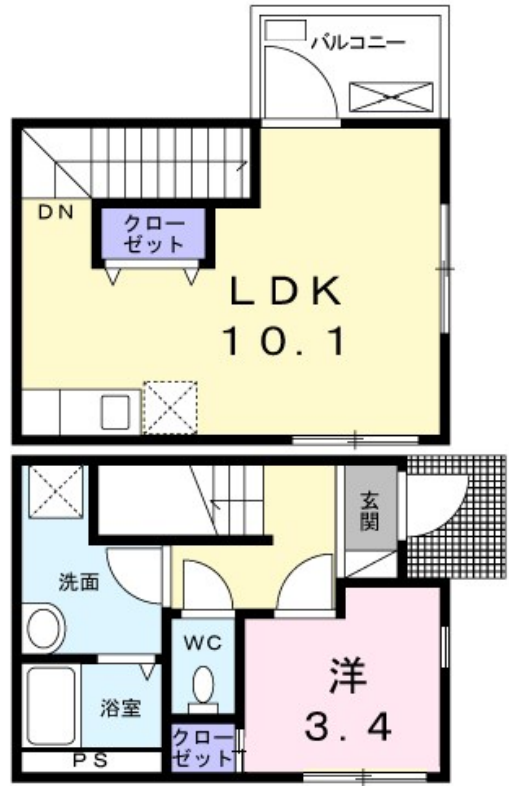
賃料	管理費等
122,000円	3,500円

2面採光,角住戸

【外観】



【間取り図】



間取り	1LDK		
敷金	無	礼金	2ヶ月
敷引/償却金	-	保証金	-
物件種別	アパート		
建物名・部屋番号	フルール・ド・リス		
物件所在地	東京都北区滝野川 6丁目53-9 101		
交通	埼京線 板橋駅 徒歩7分 都営三田線 西巣鴨駅 徒歩9分		
間取詳細			
構造・規模	木造 2階建 1階		
専有面積	41.13㎡	向き	北東
築年月	2021年8月	契約期間	2年
損害保険		入居時期	2026年7月中旬予定
駐車場			
設備	2口コンロ, B S, C S, T Vインターホン, インターホン, エアコン, エアコン 2台, ガスキッチン, ガスコ		
その他費用	[一時金] 鍵セット費: 3,300円 定額クリーニング費: 60,000円 [月次費用] 町内会費: 300円 roomサポート費用: 1,980円		
入居諸条件			
保証会社	必須 契約時: 25,000円 月額: 賃料総額の2.5%		
備考			

図面と現況が異なる場合は現況が優先となります。

間取りの「S」はサービスルーム(納戸)です。

情報更新日2026年6月12日

No.oj0000080064



東京都知事(5)第83270号
(公社)全日本不動産協会会員, (公社)首都圏不動産公正取引協議会加盟
株式会社CLCコーポレーション 王子店
東京都北区王子1丁目5-1小林ビル3F
TEL:03-5390-7133 FAX:03-5390-6511
E-mail: ouji@clcnet.jp
URL: https://clcnetwork.co.jp/shop_ouji.html



携帯サイトから物件詳細を閲覧できます!

取引態様	手数料負担の割合	貸主	借主
仲介	手数料配分の割合	元付	客付