

FOR RENT

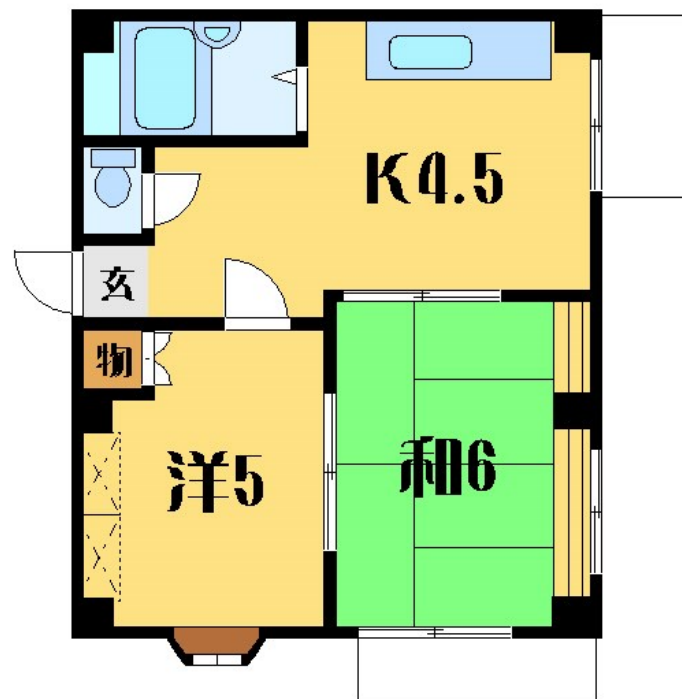
賃料	管理費等
95,000円	3,000円

2F以上, 2面バルコニー, 2面採光, 角住戸, 出窓, 振り分け, 通風良好, 南面バルコニー, 陽当たり良好

【外観】



【間取り図】



間取り	2K		
敷金	1ヶ月	礼金	1ヶ月
敷引/償却金	-	保証金	-
物件種別	マンション		
建物名・部屋番号	メゾン西ヶ原		
物件所在地	東京都北区西ヶ原3丁目11-5		
交通	東京メトロ南北線 西ヶ原駅 徒歩7分 山手線 駒込駅 徒歩10分		
間取詳細			
構造・規模	鉄骨 6階建 4階		
専有面積	30.26㎡	向き	南西
築年月	1993年9月	契約期間	2年
損害保険	有	入居時期	2026年6月下旬
駐車場			
設備	エアコン, ガスキッチン, シャワー, シューズボックス, トイレ有, バス・トイレ別, バス有, フローリング,		
その他費用	[一時金] 鍵交換費用: 22,000円 Tサポートクラブ会費: 19,800円		
入居諸条件	ペット不可 二人可 ルームシェア不可 子供可		
保証会社	必須 初回、賃料等総額の50% 月額保証料、総賃料の1%		
備考			

図面と現況が異なる場合は現況が優先となります。

間取りの「S」はサービスルーム(納戸)です。

情報更新日2026年6月13日

No. oj0000080072

お問合せ先



東京都知事(5)第83270号

(公社)全日本不動産協会会員, (公社)首都圏不動産公正取引協議会加盟

株式会社CLCコーポレーション 王子店

東京都北区王子1丁目5-1小林ビル3F

TEL: 03-5390-7133

FAX: 03-5390-6511

E-mail: ouji@clcnet.jp

URL: https://clcnetwork.co.jp/shop_ouji.html



携帯サイトから物件詳細を閲覧できます!

取引態様	手数料負担の割合	貸主	借主
仲介	手数料配分の割合	元付	客付