

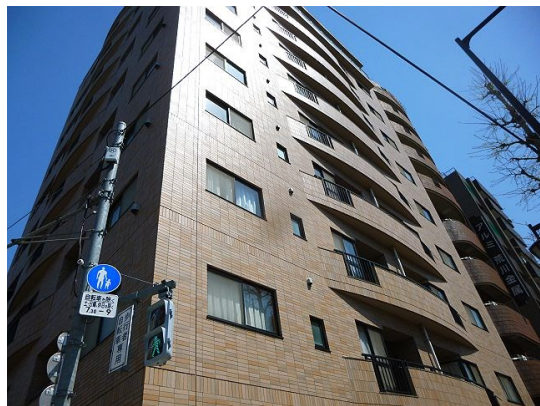
FOR RENT

賃料	管理費等
108,000円	0円

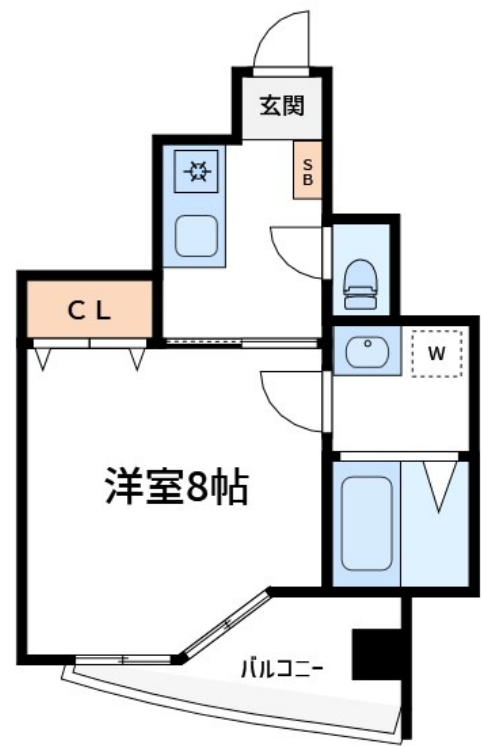
お部屋探しはCLCコーポレーションにお任せ下

2 F 以上, 2 面採光

【外観】



【間取り図】



図面と現況が異なる場合は現況が優先となります。

間取りの「S」はサービスルーム(納戸)です。

間取り	1K		
敷金	1ヶ月	礼金	1ヶ月
敷引/償却金	- 1ヶ月	保証金	-
物件種別	マンション		
建物名・部屋番号	文京ツインタワー		
物件所在地	東京都文京区本駒込5丁目1-6		
交通	山手線 駒込駅 徒歩6分 東京メトロ南北線 本駒込駅 徒歩10分		
間取詳細	洋室(7畳) DK(5畳)		
構造・規模	鉄骨鉄筋コンクリート 10階建 9階		
専有面積	25.16㎡	向き	北西
築年月	1999年2月1日	契約期間	2年
損害保険	有	入居時期	相談
駐車場	駐輪場		
設備	エアコン, ガスキッチン, ガスコンロ設置済, システムキッチン, シャワー, シューズボックス, トイレ有, バ		
その他費用			
入居諸条件	ペット不可 事務所不可 楽器等の使用不可 単身可		
保証会社	必須 初回保証料、総賃料50% (更新時1万円/毎年)		
備考	お部屋探しはCLCコーポレーションにお任せ下さい(^_-)		

情報更新日2026年6月15日

No.oj000080099



東京都知事(5)第83270号
 (公社)全日本不動産協会会員, (公社)首都圏不動産公正取引協議会加盟
株式会社CLCコーポレーション 王子店
 東京都北区王子1丁目5-1小林ビル3F
 TEL:03-5390-7133 FAX:03-5390-6511
 E-mail: ouji@clcnet.jp
 URL: https://clcnetwork.co.jp/shop_ouji.html



携帯サイトから物件詳細を閲覧できます!

取引態様	手数料負担の割合	貸主	借主
仲介	手数料配分の割合	元付	客付