

# FOR RENT

賃料	管理費等
60,000円	0円

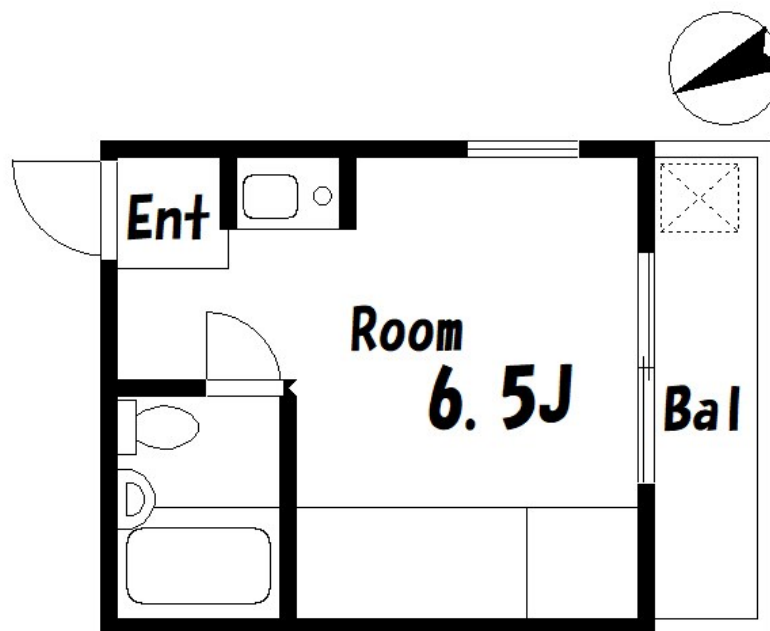
## お部屋探しならCLCコーポレーション王子店へ

2F以上, 2面採光, 角住戸, 通風良好, 南面バルコニー, 陽当たり良好, 閑静な住宅街, メールボックス

【外観】



【間取り図】



間取り	1R		
敷金	1ヶ月	礼金	1ヶ月
敷引/償却金	-	保証金	-
物件種別	マンション		
建物名・部屋番号	亀田ビル		
物件所在地	東京都文京区本駒込5丁目35-4		
交通	山手線 駒込駅 徒歩10分 東京メトロ南北線 本駒込駅 徒歩13分		
間取詳細	洋室(5畳)		
構造・規模	鉄骨 3階建 2階		
専有面積	16㎡	向き	
築年月	1988年2月	契約期間	2年
損害保険	有	入居時期	相談
駐車場	駐輪場		
設備	24時間換気システム, インターホン, エアコン, シャワー, トイレ有, ネット専用回線, バス有, フローリン		
その他費用			
入居諸条件	ペット不可 楽器等の使用不可 性別不問 二人不可		
保証会社	可 初回保証料、総賃料50% (更新時1万円 / 毎年)		
備考			

図面と現況が異なる場合は現況が優先となります。

間取りの「S」はサービスルーム(納戸)です。

情報更新日2026年6月18日

No.oj0000080110

お問合せ先



東京都知事(5)第83270号

(公社)全日本不動産協会会員, (公社)首都圏不動産公正取引協議会加盟

### 株式会社CLCコーポレーション 王子店

東京都北区王子1丁目5-1小林ビル3F

TEL:03-5390-7133

FAX:03-5390-6511

E-mail: ouji@clcnet.jp

URL: [https://clcnetwork.co.jp/shop\\_ouji.html](https://clcnetwork.co.jp/shop_ouji.html)



携帯サイトから物件詳細を閲覧できます!

取引態様	手数料負担の割合	貸主	借主
仲介	手数料配分の割合	元付	客付