

# FOR RENT

賃料	管理費等
175,000円	12,000円

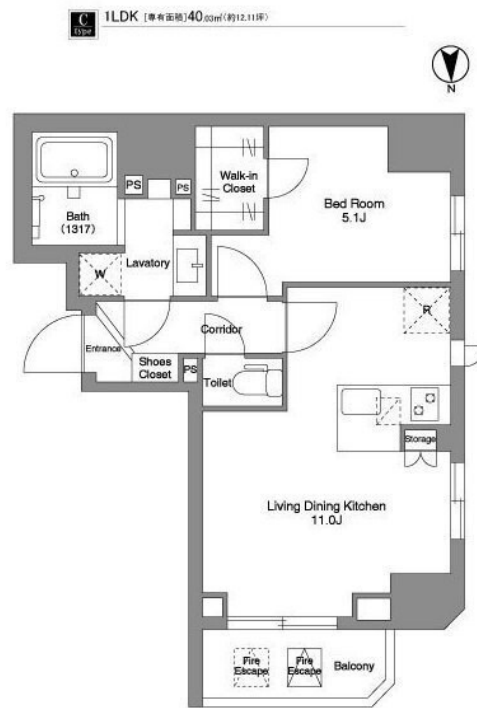
## 本物件についてのさらに詳しい情報や見学をご希

2F以上,オートロック,セキュリティ有り,モニタ付オートロック,角住戸,高層階,駅まで平坦,防犯カメラ,メールボックス

【外観】



【間取り図】



図面と現況が異なる場合は現況が優先となります。

間取りの「S」はサービスルーム(納戸)です。

間取り	1LDK		
敷金	1ヶ月	礼金	無
敷引/償却金	-	保証金	-
物件種別	マンション		
建物名・部屋番号	BPRレジデンス王子		
物件所在地	東京都北区王子1丁目22-4		
交通	東京メトロ南北線 王子駅 徒歩2分 京浜東北線 王子駅 徒歩4分		
間取詳細	LDK(11畳) 洋室(5.1畳)		
構造・規模	鉄筋コンクリート 12階建 9階		
専有面積	40.03㎡	向き	北
築年月	2023年10月	契約期間	2年
損害保険	有 24ヶ月	入居時期	2026年6月下旬予定
駐車場			
設備	2口コンロ,TVインターホン,インターホン,ウォークインクローゼット,エアコン,エアコン2台,カウン		
その他費用	[一時金] 鍵交換費用: 33,000円 [月次費用] 町会費: 100円		
入居諸条件	ペット可		
保証会社	必須 初回保証委託料として総賃料50%~がかかります。 月次1%		
備考	本物件についてのさらに詳しい情報や見学をご希望の際は、無料のお問い合わせフォームよりメール等でお気軽にご連絡ください 簡単なご質問だけでも是非どうぞ		

情報更新日2026年6月18日

No.0j0000080111



東京都知事(5)第83270号  
(公社)全日本不動産協会会員,(公社)首都圏不動産公正取引協議会加盟  
**株式会社CLCコーポレーション 王子店**  
東京都北区王子1丁目5-1小林ビル3F  
TEL:03-5390-7133 FAX:03-5390-6511  
E-mail: ouji@clcnet.jp  
URL: https://clcnetwork.co.jp/shop\_ouji.html



携帯サイトから物件詳細を閲覧できます!

取引態様	手数料負担の割合	貸主	借主
仲介	手数料配分の割合	元付	客付