

# FOR RENT

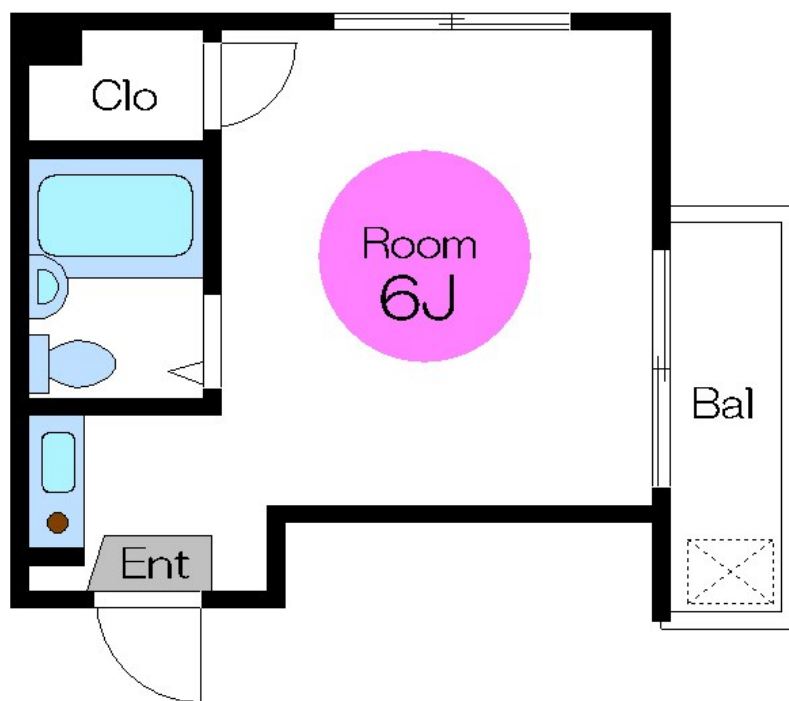
賃料	管理費等
58,000円	0円

2 F 以上, 2 面採光, 角住戸, 最上階, 上階無し

【外観】



【間取り図】



間取り	1R		
敷金	1ヶ月	礼金	無
敷引/償却金	-	保証金	-
物件種別	アパート		
建物名・部屋番号	チェリーハイツ		
物件所在地	東京都北区東十条3丁目1-4		
交通	東京メトロ南北線 王子神谷駅 徒歩7分 京浜東北線 東十条駅 徒歩2分		
間取詳細	洋室(6畳)		
構造・規模	鉄骨 3階建 3階		
専有面積	18㎡	向き	西
築年月	1994年4月	契約期間	2年
損害保険	有	入居時期	即時
駐車場	無 駐輪場		
設備	エアコン, ガスキッチン, ガス給湯, クローゼット, シャワー, トイレ有, バス有, フローリング, 室外洗濯機		
その他費用			
入居諸条件	ペット不可 事務所不可 楽器等の使用不可 法人可		
保証会社	必須 初回: 総賃料の50% 更新時: 10,000円/年		
備考	CLCコーポレーション王子支店の新生活にオススメのお部屋です! まずは気軽にメール・お電話でお問合わせください!		

図面と現況が異なる場合は現況が優先となります。

間取りの「S」はサービスルーム(納戸)です。

情報更新日2026年6月20日

No.oj0000080129

お問合せ先



東京都知事(5)第83270号

(公社)全日本不動産協会会員, (公社)首都圏不動産公正取引協議会加盟

**株式会社CLCコーポレーション 王子店**

東京都北区王子1丁目5-1小林ビル3F

TEL:03-5390-7133

FAX:03-5390-6511

E-mail: ouji@clcnet.jp

URL: https://clcnetwork.co.jp/shop\_ouji.html



携帯サイトから物件詳細を閲覧できます!

取引態様	手数料負担の割合	貸主	借主
仲介	手数料配分の割合	元付	客付