

FOR RENT

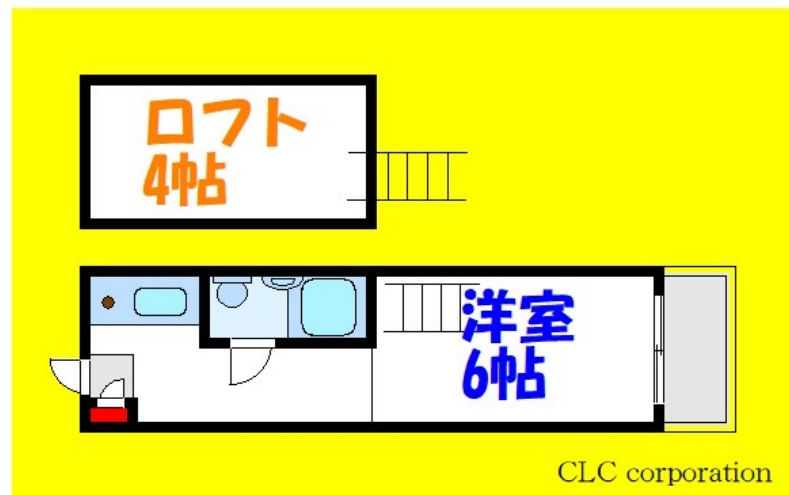
賃料	管理費等
38,000円	5,000円

2 F 以上, 2 面採光, ロフト, 最上階, 上階無し, 通風良好, 駅まで平坦, 閑静な住宅街

【外観】



【間取り図】



間取り	1R		
敷金	無	礼金	無
敷引 / 償却金	-	保証金	無
物件種別	アパート		
建物名・部屋番号	クレール 9		
物件所在地	東京都江戸川区南葛西 4 丁目14-6		
交通	東京メトロ東西線 葛西駅 徒歩20分 京葉線 葛西臨海公園駅 徒歩24分		
間取詳細	洋室(6畳) ロフト(3畳)		
構造・規模	木造 2階建 2階		
専有面積	13㎡	向き	東
築年月	1990年4月下旬	契約期間	定期借家契約 2年
損害保険	有	入居時期	即時
駐車場	要問い合わせ 駐輪場		
設備	CATV, CATVインターネット, IHクッキングヒーター, TVインターホン, インターネット専用線配線		
その他費用	[一時金] 退去負担金: 44,000円		
入居諸条件	ペット不可 事務所不可 楽器等の使用不可		
保証会社	必須 初回保証料: 1万円 (更新: 1万円 / 年)		
備考	再契約型の定期借家契約。 法人契約時は応相談。		

図面と現況が異なる場合は現況が優先となります。

間取りの「S」はサービスルーム(納戸)です。

情報更新日2024年11月30日

No.ks0000043501



東京都知事(5)第83270号
(公社)全日本不動産協会会員, (公社)首都圏不動産公正取引協議会加盟
株式会社CLCコーポレーション 葛西店
東京都江戸川区中葛西3丁目37-18 笈川ビル2F
TEL:03-5667-4585 FAX:03-5696-3549
E-mail: kasai@clcnet.jp
URL: https://clcnetwork.co.jp/shop_kasai.html



携帯サイトから物件詳細を閲覧できます!

取引態様	手数料負担の割合	貸主	借主
仲介	手数料配分の割合	元付	客付