

# FOR RENT

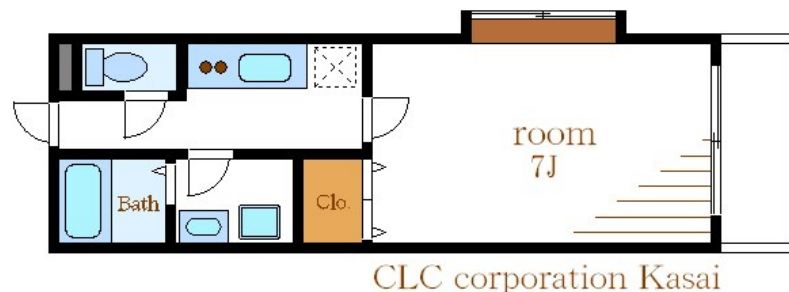
賃料	管理費等
72,000円	3,000円

2 F 以上,角住戸,通風良好,陽当たり良好,駅まで平坦,外壁タイル張り,閑静な住宅街,メールボックス

【外観】



【間取り図】



間取り	1K		
敷金	1ヶ月	礼金	1ヶ月
敷引/償却金	-	保証金	-
物件種別	アパート		
建物名・部屋番号	ラ・フェスタ		
物件所在地	東京都江戸川区東葛西2丁目23-13		
交通	東京メトロ東西線 葛西駅 徒歩11分 東京メトロ東西線 西葛西駅 徒歩24分		
間取詳細	洋室(7畳)		
構造・規模	木造 3階建 2階		
専有面積	26.08㎡	向き	南
築年月	2004年3月	契約期間	2年
損害保険	有	入居時期	2026年6月中旬予定
駐車場	要問い合わせ 駐輪場		
設備	2口コンロ, CATV, CATVインターネット, TVインターホン, インターネット専用線配線済み, インタ		
その他費用	[一時金] 鍵交換代: 33,000円		
入居諸条件	ペット不可 事務所不可 二人不可 子供不可		
保証会社	必須 【契約時】月額総支払額の60%【月額】月額総支払額の0.7%【更新保証料】10,000円(1年毎)		
備考	本物件についてのさらに詳しい情報、または見学のご希望は、フリーダイヤルよりお電話いただくか、お問い合わせフォーム・見学予約フォームにて、CLCコーポレーション葛西店までお気軽にご連絡ください。		

図面と現況が異なる場合は現況が優先となります。

間取りの「S」はサービスルーム(納戸)です。

情報更新日2026年4月29日

No.ks0000052943



東京都知事(5)第83270号  
(公社)全日本不動産協会会員, (公社)首都圏不動産公正取引協議会加盟  
**株式会社CLCコーポレーション 葛西店**  
東京都江戸川区中葛西3丁目37-18 笈川ビル2F  
TEL:03-5667-4585 FAX:03-5696-3549  
E-mail: kasai@clcnet.jp  
URL: https://clcnetwork.co.jp/shop\_kasai.html



携帯サイトから物件詳細を閲覧できます!

取引態様	手数料負担の割合	貸主	借主
仲介	手数料配分の割合	元付	客付