

FOR RENT

賃料	管理費等
34,000円	2,000円

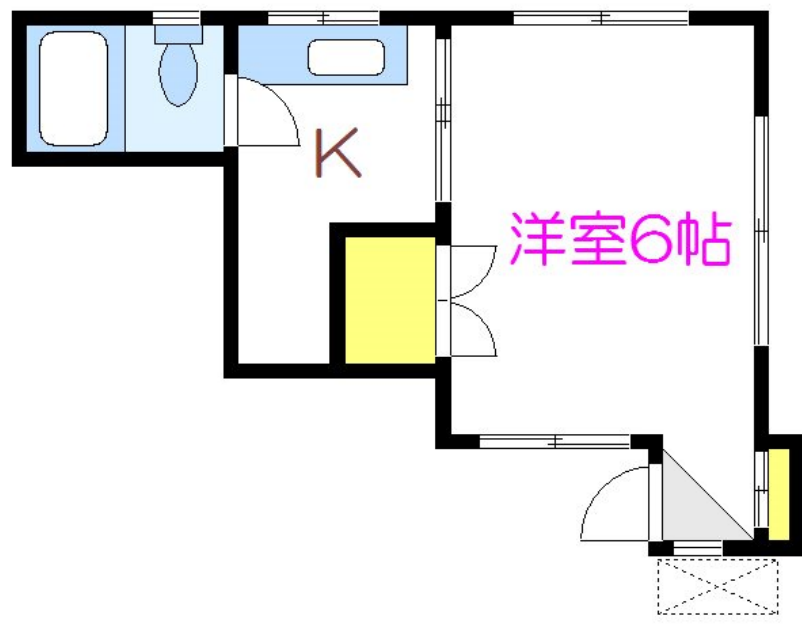
本物件についてのさらに詳しい情報やご見学希望

2 F 以上, 2 面採光, 3 方角住戸, 角住戸, 最上階, 上階無し, 通風良好, 駅まで平坦, 閑静な住宅街, 始発駅

【外観】



【間取り図】



間取り	1K		
敷金	無	礼金	無
敷引 / 償却金	-	保証金	-
物件種別	アパート		
建物名・部屋番号	イチローハイツ		
物件所在地	千葉県市川市妙典 1 丁目8-8		
交通	東京メトロ東西線 妙典駅 徒歩8分 東京メトロ東西線 原木中山駅 徒歩21分		
間取詳細	洋室(6畳) K(2畳)		
構造・規模	木造 2階建 2階		
専有面積	18㎡	向き	東
築年月	1985年6月	契約期間	2年
損害保険	有	入居時期	即時
駐車場			
設備	2口コンロ, エアコン, ガスキッチン, ガスコンロ設置可, ガス給湯, キッチンに窓, シャワー, シューズボツ		
その他費用	[一時金] 退去負担金: 38,500円		
入居諸条件	ペット不可 事務所不可 楽器等の使用不可 単身可		
保証会社	必須 初回保証料: 総賃料の50% (更新: 1万円/年)		
備考	3万円台でお風呂あります		

図面と現況が異なる場合は現況が優先となります。

間取りの「S」はサービスルーム(納戸)です。

情報更新日2024年8月11日

No.ks0000053405



東京都知事(5)第83270号
(公社)全日本不動産協会会員, (公社)首都圏不動産公正取引協議会加盟
株式会社CLCコーポレーション 葛西店
東京都江戸川区中葛西3丁目37-18 笈川ビル2F
TEL:03-5667-4585 FAX:03-5696-3549
E-mail: kasai@clcnet.jp
URL: https://clcnetwork.co.jp/shop_kasai.html



携帯サイトから物件詳細を閲覧できます!

取引態様	手数料負担の割合	貸主	借主
	手数料配分の割合	元付	客付
仲介			