

FOR RENT

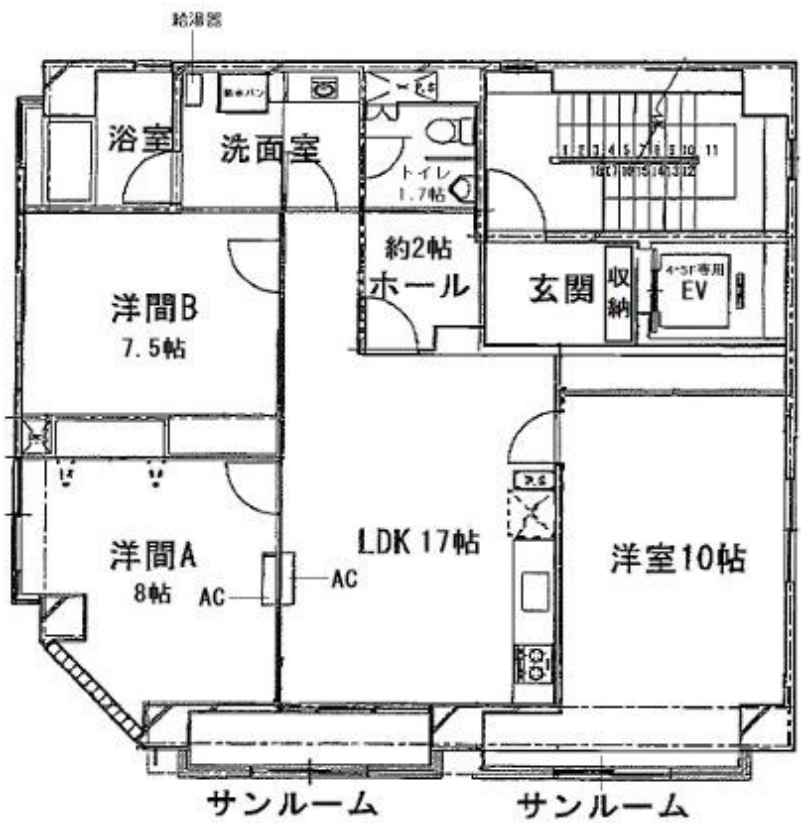
賃料	管理費等
170,000円	0円

1フロア1住戸,2F以上,2面採光,3方角住戸,オートロック,サンルーム,モニタ付オートロック,角住戸,通風良好,東南角住戸,南西角住戸,メールボックス

【外観】



【間取り図】



図面と現況が異なる場合は現況が優先となります。

間取りの「S」はサービスルーム(納戸)です。

間取り	3LDK		
敷金	1ヶ月	礼金	1ヶ月
敷引/償却金	-	保証金	-
物件種別	マンション		
建物名・部屋番号	サクマビル11		
物件所在地	東京都江戸川区西葛西5丁目7-1		
交通	東京メトロ東西線 西葛西駅 徒歩2分 東京メトロ東西線 葛西駅 徒歩14分		
間取詳細	洋室(7.5畳) 洋室(8畳) 洋室(10畳) LDK(17畳)		
構造・規模	鉄筋コンクリート 5階建 2階		
専有面積	107.5㎡	向き	南
築年月	1989年3月	契約期間	2年
損害保険		入居時期	相談
駐車場	要問い合わせ		
設備	TVインターホン,インターホン,エアコン,エアコン2台,ガスキッチン,ガスコンロ設置可,クローゼット		
その他費用	[備考] 退去時清掃代: 134,000円(税別)		
入居諸条件			
保証会社	必須 詳細はお問合せくださいませ。		
備考	本物件についてのさらに詳しい情報やご見学希望は、フリーダイヤルよりお電話をいただくか、お問い合わせフォーム・見学予約フォームよりメールにて、CLCコーポレーションまでお気軽にご連絡ください。		

情報更新日2024年10月19日

No.ks0000054012



東京都知事(5)第83270号
(公社)全日本不動産協会会員,(公社)首都圏不動産公正取引協議会加盟
株式会社CLCコーポレーション 葛西店
東京都江戸川区中葛西3丁目37-18 笈川ビル2F
TEL:03-5667-4585 FAX:03-5696-3549
E-mail: kasai@clcnet.jp
URL: https://clcnetwork.co.jp/shop_kasai.html



携帯サイトから物件詳細を閲覧できます!

取引態様	手数料負担の割合	貸主	借主
仲介	手数料配分の割合	元付	客付