

# FOR RENT

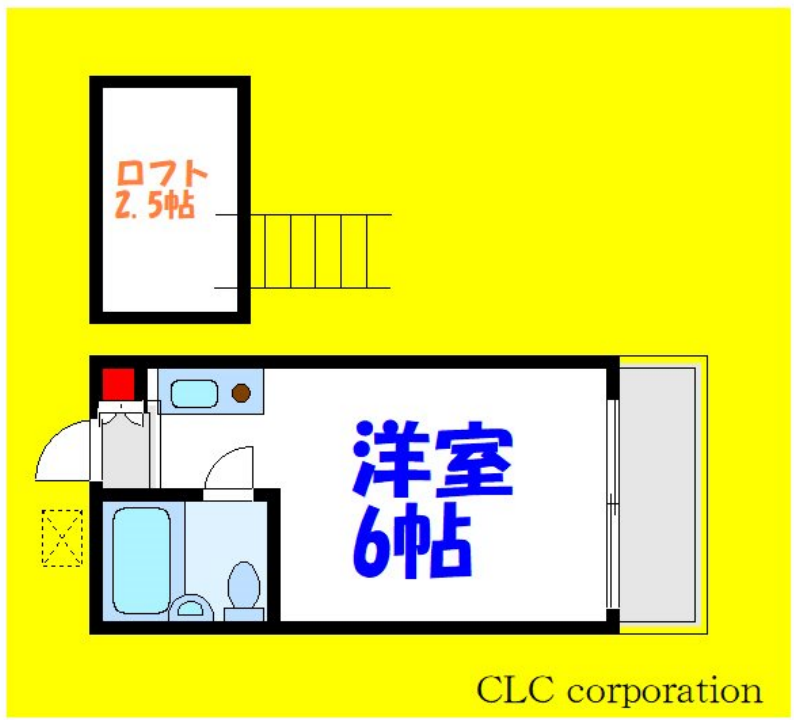
賃料	管理費等
50,000円	2,000円

ロフト,通風良好,南面バルコニー,陽当たり良好,駅まで平坦,閑静な住宅街,メールボックス

【外観】



【間取り図】



間取り	1K		
敷金	無	礼金	無
敷引/償却金	-	保証金	-
物件種別	アパート		
建物名・部屋番号	ツウインズA		
物件所在地	東京都江戸川区西葛西7丁目26-11		
交通	東京メトロ東西線 西葛西駅 徒歩11分 東京メトロ東西線 葛西駅 徒歩14分		
間取詳細	洋室(6畳) K(1.5畳)		
構造・規模	木造 2階建 1階		
専有面積	18.6㎡	向き	南
築年月	1991年3月上旬	契約期間	2年
損害保険	有	入居時期	即時
駐車場	駐輪場		
設備	CATV, CATVインターネット, インターホン, エアコン, システムキッチン, シャワー, シューズボックス		
その他費用	[一時金] 退去負担金: 33,000円		
入居諸条件	ペット不可 事務所不可 楽器等の使用不可 法人可		
保証会社	必須 初回保証料: 総賃料の50% (更新: 1万円/年)		
備考	人気のロフト付き物件 閑静な住宅街 初期費用お得		

図面と現況が異なる場合は現況が優先となります。

間取りの「S」はサービスルーム(納戸)です。

情報更新日2024年9月9日

No.ks0000054238



東京都知事(5)第83270号  
(公社)全日本不動産協会会員, (公社)首都圏不動産公正取引協議会加盟  
**株式会社CLCコーポレーション 葛西店**  
東京都江戸川区中葛西3丁目37-18 笈川ビル2F  
TEL:03-5667-4585 FAX:03-5696-3549  
E-mail: kasai@clcnet.jp  
URL: https://clcnetwork.co.jp/shop\_kasai.html



携帯サイトから物件詳細を閲覧できます!

取引態様	手数料負担の割合	貸主	借主
	手数料配分の割合	元付	客付
仲介			