

FOR RENT

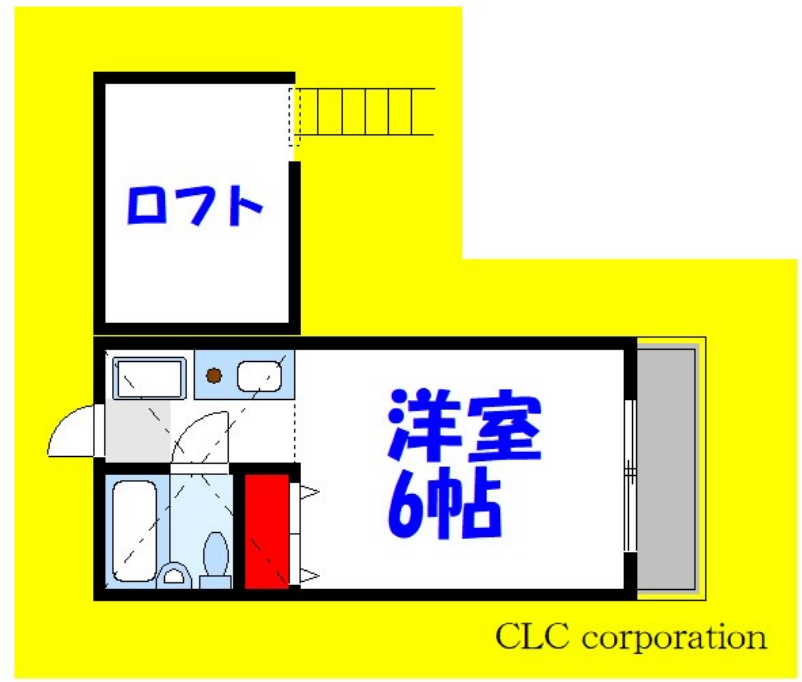
賃料	管理費等
59,000円	0円

2F以上,ロフト,最上階,上階無し,通風良好,陽当たり良好,駅まで平坦,閑静な住宅街,メールボックス

【外観】



【間取り図】



間取り	1R		
敷金	1ヶ月	礼金	無
敷引/償却金	無 1ヶ月	保証金	無
物件種別	アパート		
建物名・部屋番号	ニューアローズM1		
物件所在地	千葉県浦安市海楽 2丁目15-38		
交通	京葉線 新浦安駅 徒歩14分 東京メトロ東西線 浦安(千葉)駅 徒歩23分		
間取詳細	洋室(6畳) ロフト(2.5畳)		
構造・規模	木造 2階建 2階		
専有面積	17㎡	向き	南西
築年月	1992年3月	契約期間	定期借家契約 2年
損害保険	有	入居時期	即時
駐車場	要問い合わせ 駐輪場		
設備	IHクッキングヒーター,TVインターホン,エアコン,ガス給湯,クローゼット,システムキッチン,シャワ		
その他費用			
入居諸条件	ペット不可 楽器等の使用不可 性別不問 法人相談		
保証会社	必須(全保連) 初回保証料:総賃料の50%(更新:1万円/年)		
備考	人気のロフト付き物件 室内洗濯機置場 IHキッチン		

図面と現況が異なる場合は現況が優先となります。

間取りの「S」はサービスルーム(納戸)です。

情報更新日2024年11月18日

No.ks0000054763



東京都知事(5)第83270号
(公社)全日本不動産協会会員,(公社)首都圏不動産公正取引協議会加盟
株式会社CLCコーポレーション 葛西店
東京都江戸川区中葛西3丁目37-18 笈川ビル2F
TEL:03-5667-4585 FAX:03-5696-3549
E-mail: kasai@clcnet.jp
URL: https://clcnetwork.co.jp/shop_kasai.html



携帯サイトから物件詳細を閲覧できます!

取引態様	手数料負担の割合	貸主	0%	借主	100%
仲介	手数料配分の割合	元付	0%	客付	100%