

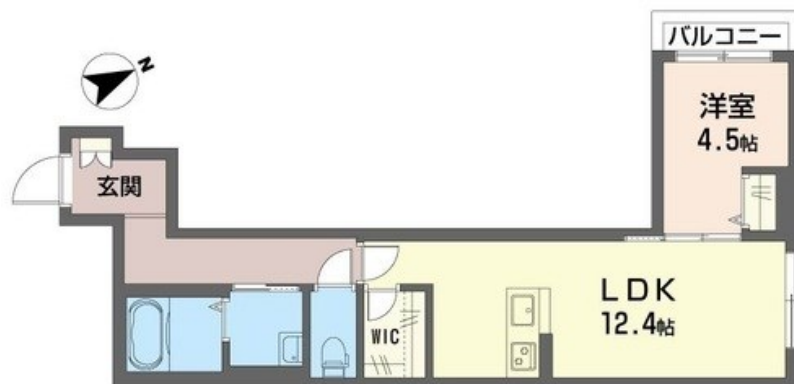
賃料	管理費等
125,000円	7,000円

2F以上,オートロック,セキュリティ有り,玄関ホール,防犯カメラ,メールボックス

【外観】



【間取り図】



間取り	1LDK		
敷金	1ヶ月	礼金	2ヶ月
敷引/償却金	-	保証金	-
物件種別	マンション		
建物名・部屋番号	スプリング スカイ		
物件所在地	東京都江戸川区中葛西8丁目15		
交通	東京メトロ東西線 葛西駅 徒歩12分 東京メトロ東西線 西葛西駅 徒歩25分		
間取詳細	洋室(4.5畳) LDK(12.4畳)		
構造・規模	鉄骨 3階建 2階		
専有面積	46.8㎡	向き	西
築年月	2024年9月	契約期間	2年
損害保険	有	入居時期	相談
駐車場	要問い合わせ 駐輪場		
設備	2口コンロ, B S, T Vインターホン, インターホン, ウォークインクローゼット, エアコン, エアコン全室,		
その他費用	[月次費用] シャーメゾンライフサポート: 880円		
入居諸条件			
保証会社	必須 初回: 33,000円or総賃料の50%		
備考	本物件についてのさらに詳しい情報やご見学希望は、フリーダイヤルよりお電話をいただくか、お問い合わせフォーム・見学予約フォームよりメールにて、CLCコーポレーション葛西店までお気軽にご連絡ください。		

図面と現況が異なる場合は現況が優先となります。

間取りの「S」はサービスルーム(納戸)です。

情報更新日2024年9月14日

No.ks0000054811



東京都知事(5)第83270号  
 (公社)全日本不動産協会会員, (公社)首都圏不動産公正取引協議会加盟  
**株式会社CLCコーポレーション 葛西店**  
 東京都江戸川区中葛西3丁目37-18 筈川ビル2F  
 TEL:03-5667-4585 FAX:03-5696-3549  
 E-mail: kasai@clcnet.jp  
 URL: https://clcnetwork.co.jp/shop\_kasai.html



携帯サイトから物件詳細を閲覧できます!

取引態様	手数料負担の割合	貸主	借主
仲介	手数料配分の割合	元付	客付